

**Országos
kompetenciamérés
2019**



FIT-jelentés

Intézményi jelentés

10. évfolyam

Forrás Keresztény Óvoda, Általános Iskola, Szakközépiskola és Alapfokú Művészeti Iskola

3416 Tard, Béke tér 3

OM azonosító: 202941



EMBERI ERŐFORRÁSOK
MINISZTERIUMA



OKTATÁSI
HIVATAL



Köznevelési Mérés
Értékelési Osztály

FIGYELEM! Kérjük, tartsa szem előtt, hogy a 2016/2017. tanévtől a képzési formák elnevezései megváltoztak. A jelentésben a hatályos köznevelési törvényben felsorolt képzési formák megnevezései szerepelnek: a korábbi szakközépiskola szakgimnáziumként, a korábbi szakiskola szakközépiskolaként, a korábbi speciális szakiskola szakiskolaként került feltüntetésre.

Létszám adatok

A telephelyek kódtáblázata

A	001 - Forrás Keresztény Óvoda, Általános Iskola, Szakközépiskola és Alapfokú Művészeti Iskola (szakközépiskola) (3416 Tard, Béke tér 3)
---	-----------------------------------------------------------------------------------------------------------------------------------------------

Az intézmény létszámadatai a 10. évfolyamon

A telephely kódja	Képzési típus	Tanulók száma						
		Összesen	SNI tanulók	Mentesült tanulók	BTMN tanulók	HHH tanulók	Jelentésre jogosult tanulók	A jelentésben szereplők
A	Szakközépiskola	8	3	2	2	0	5	5
Összesen		8	3	2	2	0	5	5

A korábbi mérésekben eredménnyel rendelkezőkre vonatkozó létszám adatok

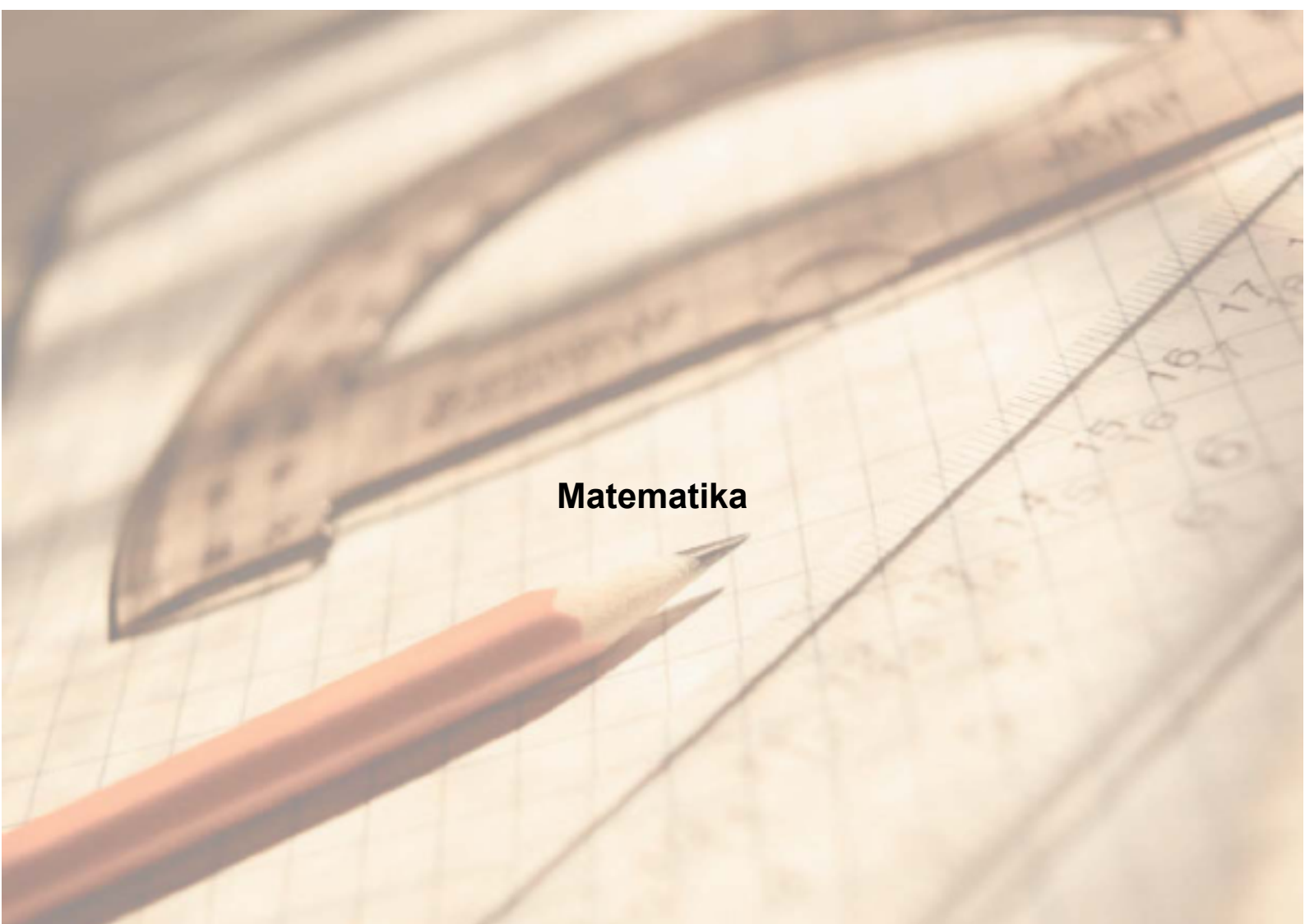
A telephely kódja	Képzési típus	Tanulók száma		A telephelynek van-e az előzetes eredmény alapján becsült várható eredménye?
		Ebben a jelentésben szereplők (előző táblázat utolsó oszlopa)	Ebből a 2017-es mérésben eredménnyel rendelkeznek	
A	Szakközépiskola	5	3	Nincs
Összesen		5	3	

A Tanulói háttérkérdőívre és a családháttér-indexre vonatkozó létszám adatok

A telephely kódja	Képzési típus	Tanulók száma			A telephelynek van-e CSH-indexe?
		Jelentésre jogosultak	Tanulói kérdőívet kitöltötte	Van CSH-indexe	
A	Szakközépiskola	5	6	4	Nincs
Összesen		5	6	4	

Az intézmény jelentésre jogosult tanulóinak előző év végi matematikajegye

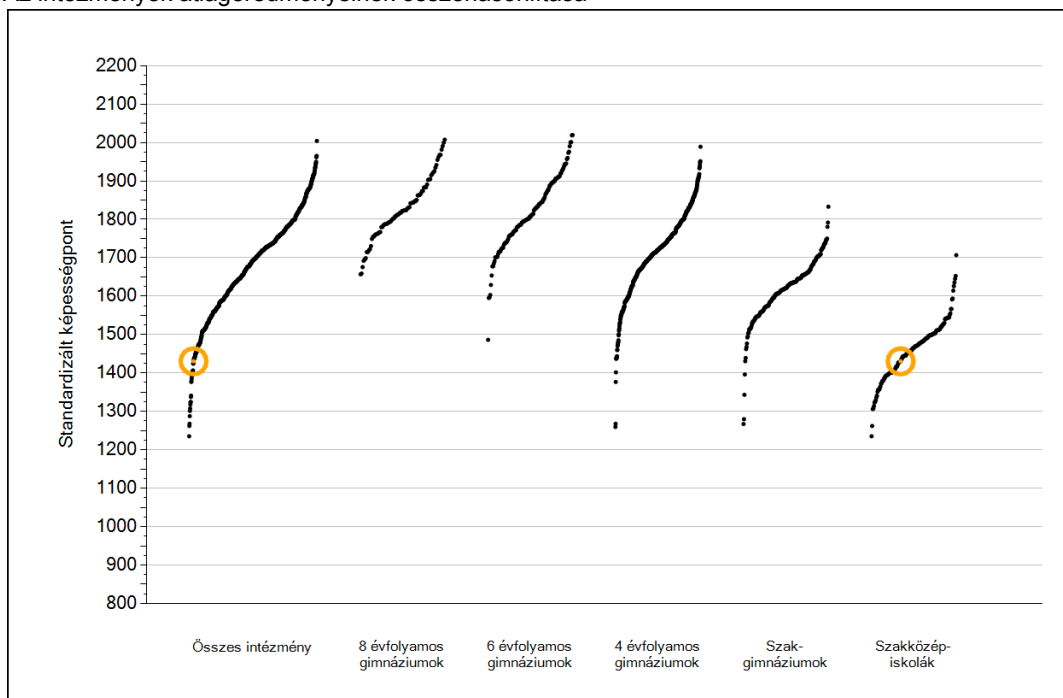
A telephely kódja	Képzési típus	Szerepel-e a jelentésben?	Előző év végi matematikajegy					Összesen	
			-	1	2	3	4		5
A	Szakközépiskola	Jelentésben szereplők	1	0	4	0	0	0	5
		Jelentésben nem szereplők	0	0	0	0	0	0	0
Összesen		Jelentésben szereplők	1	0	4	0	0	0	5
		Jelentésben nem szereplők	0	0	0	0	0	0	0



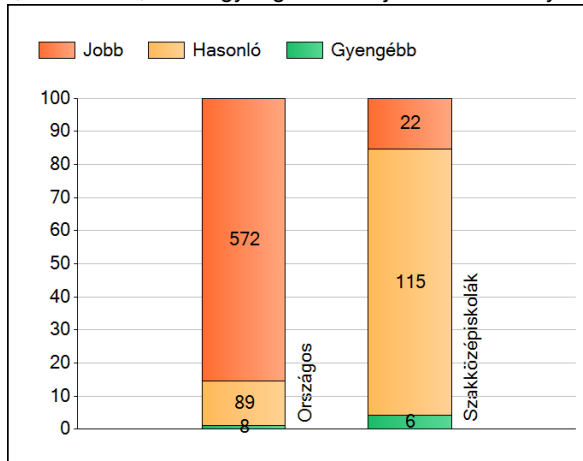
Matematika

1a Átlageredmények

Az intézmények átlageredményeinek összehasonlítása



A szignifikánsan jobban, hasonlóan, illetve gyengébben teljesítő intézmények száma és aránya (%)

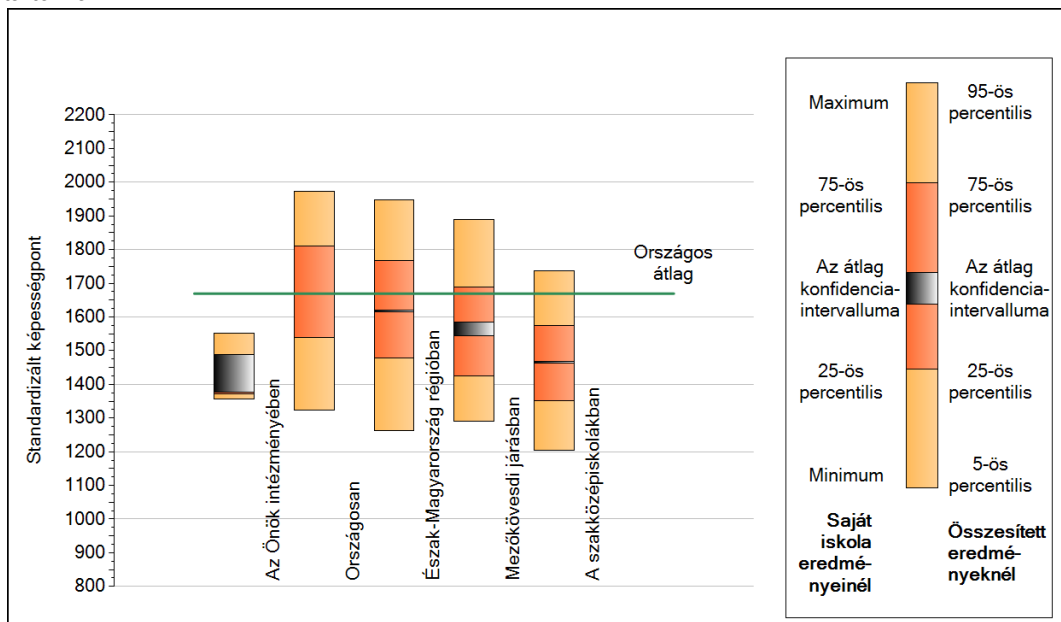


A tanulók átlageredménye és az átlag megbízhatósági tartománya (konfidencia-intervalluma)

Az Önök intézményében	1431 (1377;1489)
Országosan	1670 (1669;1671)
8 évfolyamos gimnáziumokban	1842 (1838;1847)
6 évfolyamos gimnáziumokban	1833 (1830;1837)
4 évfolyamos gimnáziumokban	1747 (1745;1748)
Szakgimnáziumokban	1644 (1642;1645)
Szakközépiskolákban	1465 (1463;1468)

1b A képességeloszlás néhány jellemzője

A tanulók képességeloszlása az Önök intézményében és azokban a részpopulációkban, amelyekbe Önök is tartoznak



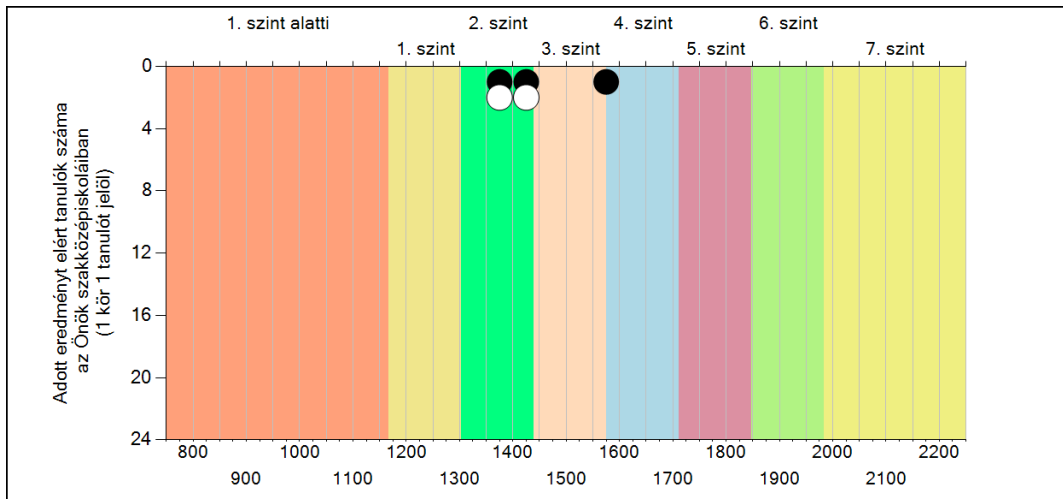
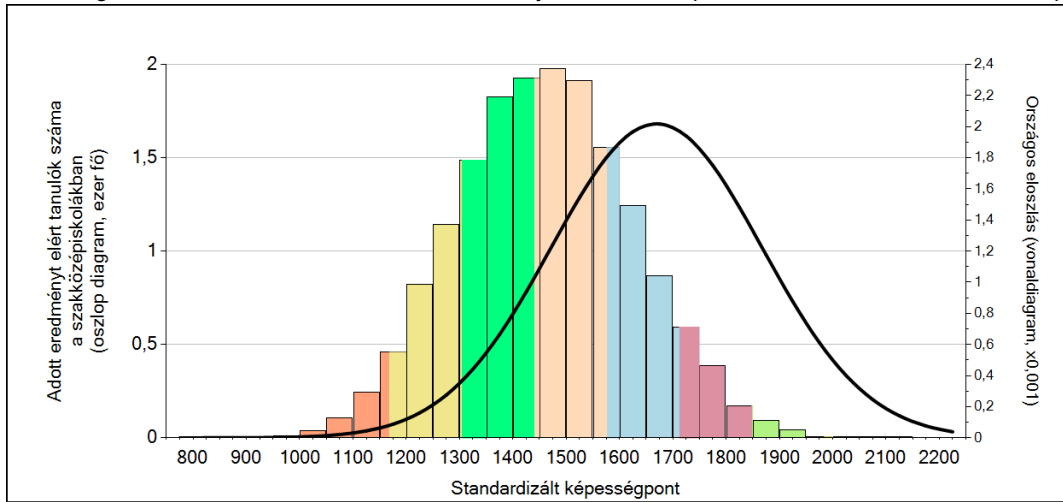
A tanulók képességeloszlása az egyes részpopulációkban

	Min. / 5-ös perc.	25-ös perc.	Átlag	(konf. int.)	75-ös perc.	Max. / 95-ös perc.
Az Önök intézményében	1355	1371	1431	(1377;1489)	1470	1553
Országosan	1323	1538	1670	(1669;1671)	1811	1973
Észak-Magyarország régióban	1264	1478	1619	(1616;1621)	1767	1946
Mezőkövesdi járásban	1291	1425	1564	(1544;1584)	1690	1889
A szakközépiskolákban	1204	1352	1465	(1463;1468)	1574	1737

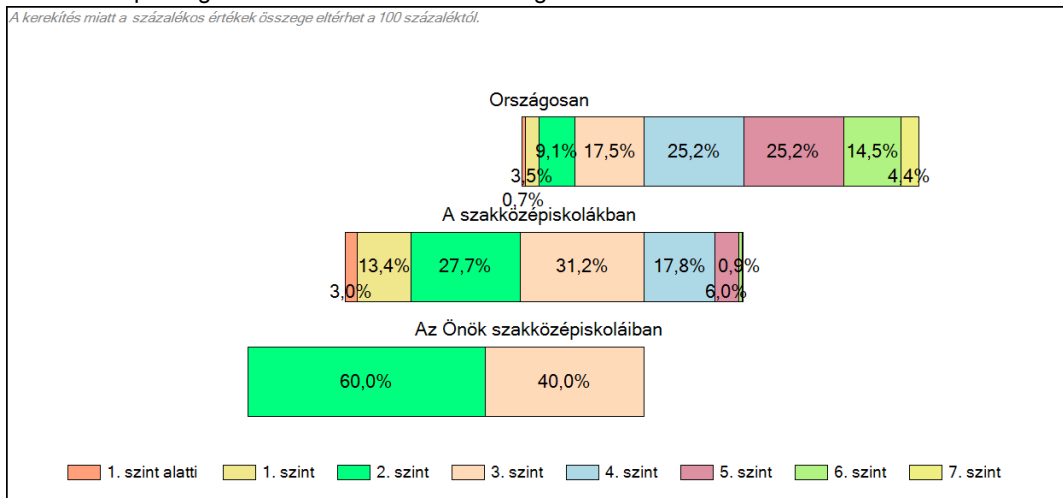
1c

Képességeloszlás

Az országos eloszlás, valamint a tanulók eredményei a szakközépiskolákban és az Önök szakközépiskoláiban



A tanulók képességszintek szerinti százalékos megoszlása

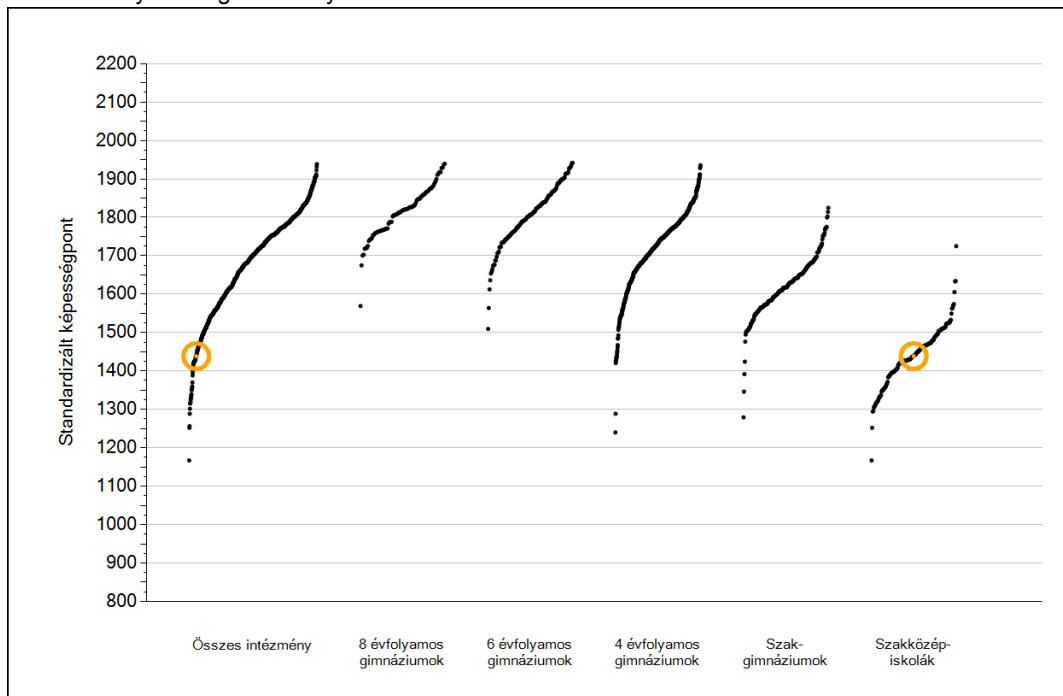




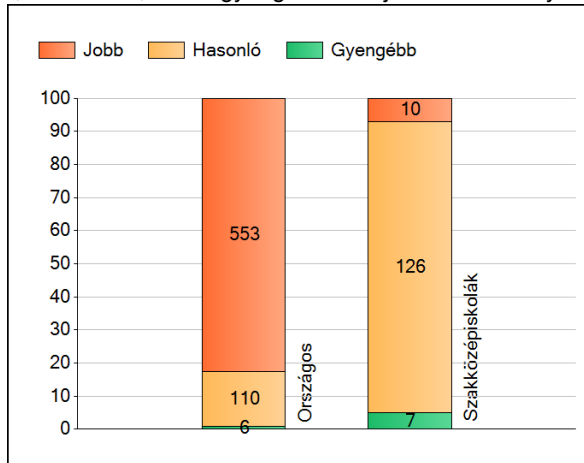
Szövegértés

1a Átlageredmények

Az intézmények átlageredményeinek összehasonlítása



A szignifikánsan jobban, hasonlóan, illetve gyengébben teljesítő intézmények száma és aránya (%)



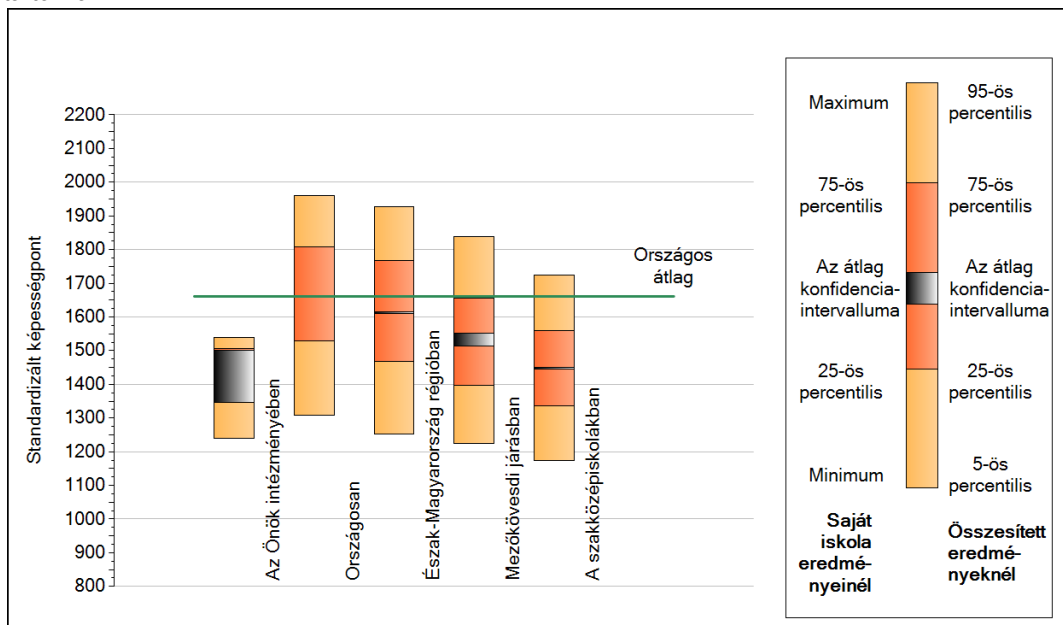
A tanulók átlageredménye és az átlag megbízhatósági tartománya (konfidencia-intervalluma)

Az Önök intézményében	1439 (1345;1502)
Országosan	1661 (1660;1662)
8 évfolyamos gimnáziumokban	1825 (1820;1829)
6 évfolyamos gimnáziumokban	1816 (1812;1820)
4 évfolyamos gimnáziumokban	1749 (1748;1751)
Szakgimnáziumokban	1632 (1630;1634)
Szakközépiskolákban	1447 (1445;1449)

1b

A képességeloszlás néhány jellemzője

A tanulók képességeloszlása az Önök intézményében és azokban a részpopulációkban, amelyekbe Önök is tartoznak



A tanulók képességeloszlása az egyes részpopulációkban

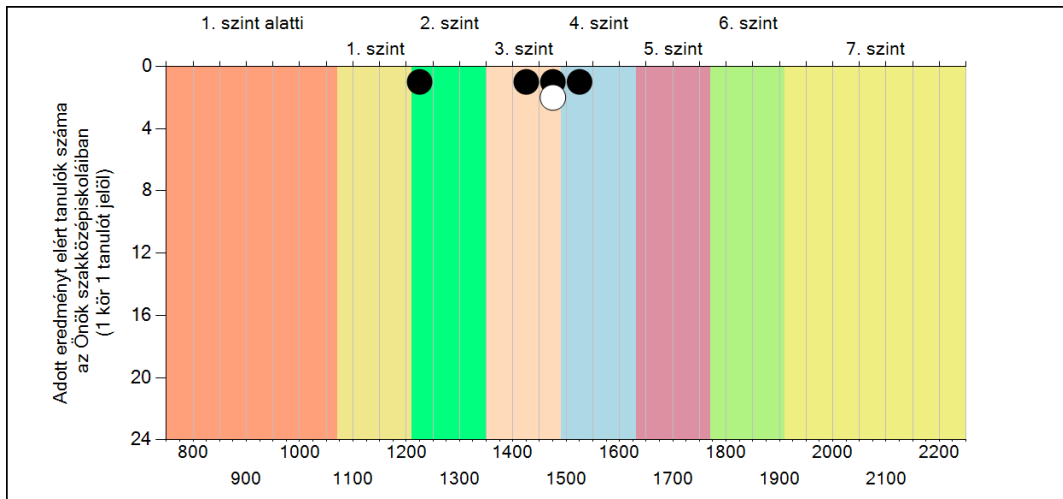
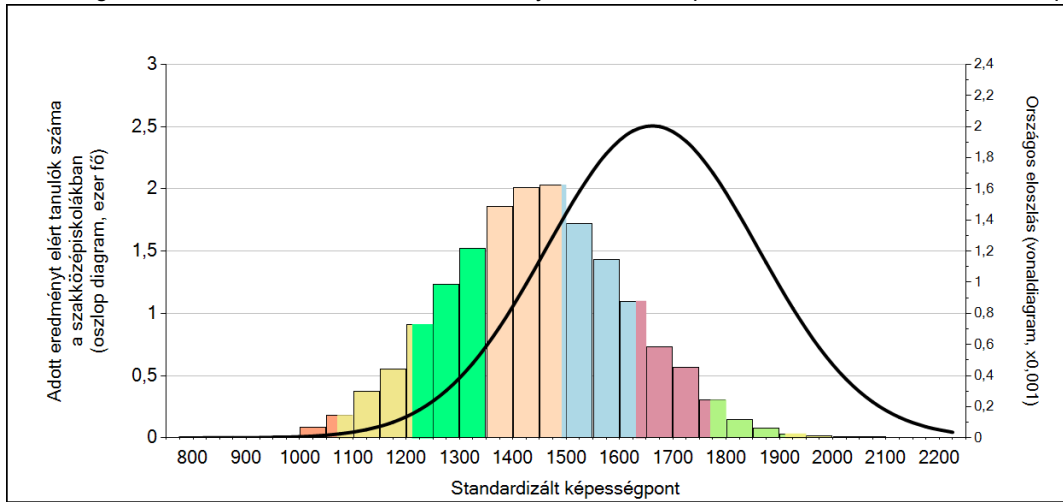
	Min. / 5-ös perc.	25-ös perc.	Átlag	(konf. int.)	75-ös perc.	Max. / 95-ös perc.
Az Önök intézményében	1240	1381	1439	(1345;1502)	1507	1540
Országosan	1309	1529	1661	(1660;1662)	1808	1959
Észak-Magyarország régióban	1252	1468	1612	(1609;1615)	1768	1928
Mezőkövesdi járásban	1225	1398	1537	(1513;1552)	1656	1839
A szakközépiskolákban	1174	1336	1447	(1445;1449)	1558	1723

Szövegtetés

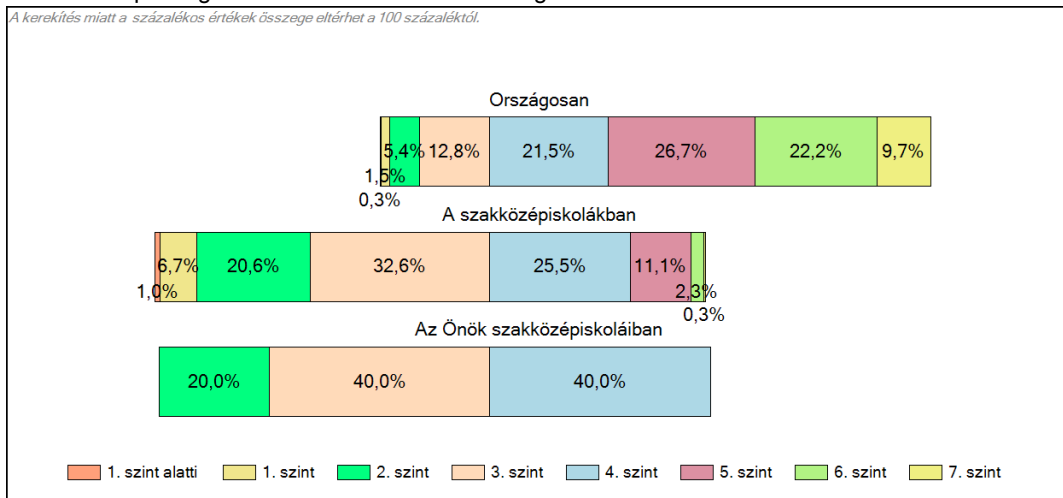
1c

Képességeloszlás

Az országos eloszlás, valamint a tanulók eredményei a szakközépiskolákban és az Önök szakközépiskoláiban



A tanulók képességszintek szerinti százalékos megoszlása



Szövegértés