

**Országos
kompetenciamérés
2018**



FIT-jelentés

Telephelyi jelentés

Tanulási környezet

Forrás Keresztény Óvoda, Általános Iskola, Szakközépiskola és Alapfokú Művészeti Iskola

3416 Tard, Béke tér 3

OM azonosító: 202941

Telephely kódja: 001



EMBERI ERŐFORRÁSOK
MINISZTERIUMA

KTATÁSI HIVATAL



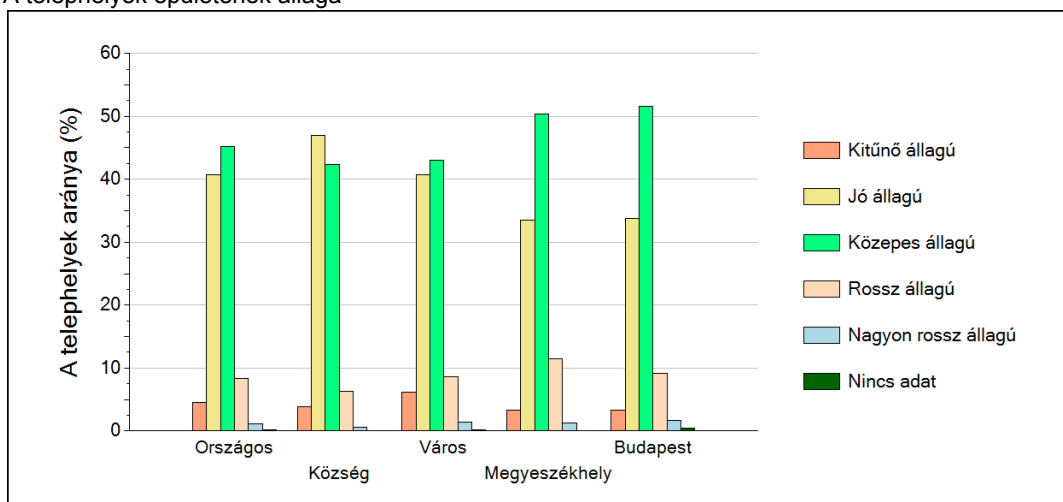
FIGYELEM! Kérjük, tartsa szem előtt, hogy a 2016/2017. tanévtől a képzési formák elnevezései megváltoztak. A jelentésben a hatályos köznevelési törvényben felsorolt képzési formák megnevezései szerepelnek: a korábbi szakközépiskola szakgimnáziumként, a korábbi szakiskola szakközépiskolaként, a korábbi speciális szakiskola szakiskolaként került feltüntetésre.

1 A telephely épületének állapota

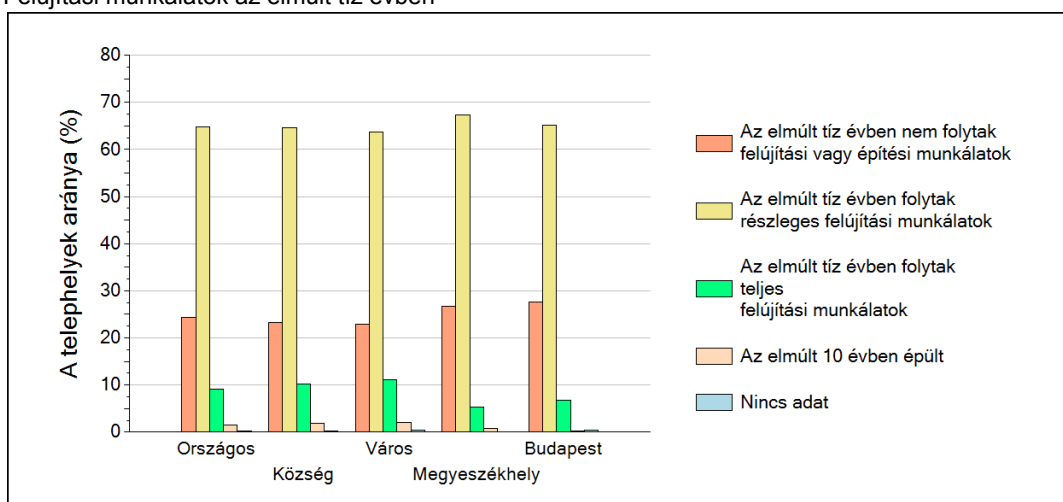
A Telephelyi kérdőív kérdéseire adott válaszaik alapján az Önök telephelyén az épület közepes állapotú.

A Telephelyen folytak részleges felújítási munkálatok az elmúlt tíz évben.

A telephelyek épületének állaga



Felújítási munkálatok az elmúlt tíz évben

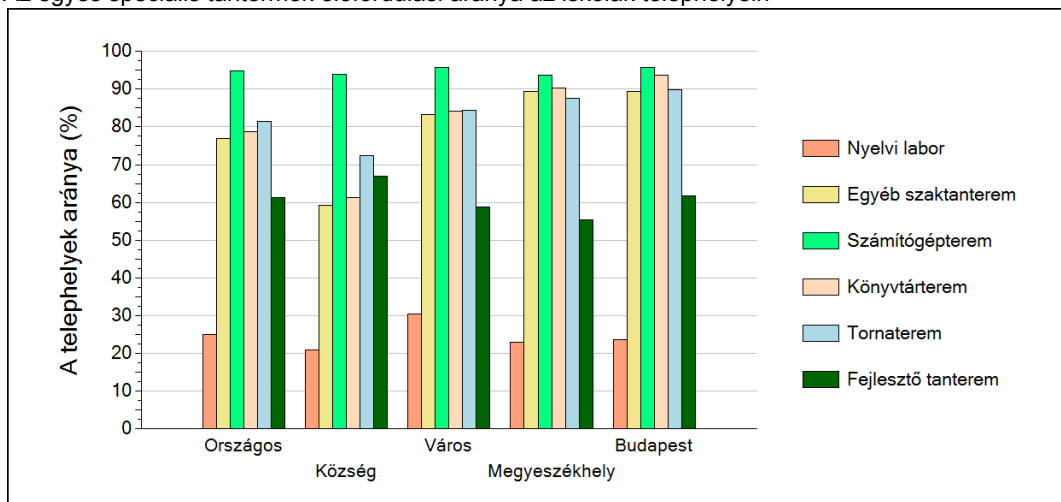


2 A telephely speciális tantermei

A Telephelyi kérdőív kérdéseire adott válaszaik alapján az Önök telephelyén az épület az alábbi speciális tantermek találhatóak meg:

- egyéb szaktanterem
- számítógépterem
- könyvtárterem
- tornaterem

Az egyes speciális tantermek előfordulási aránya az iskolák telephelyein



3

A tanulók összetétele és a tanulási nehézségekkel küzdő tanulók a telephelyeken

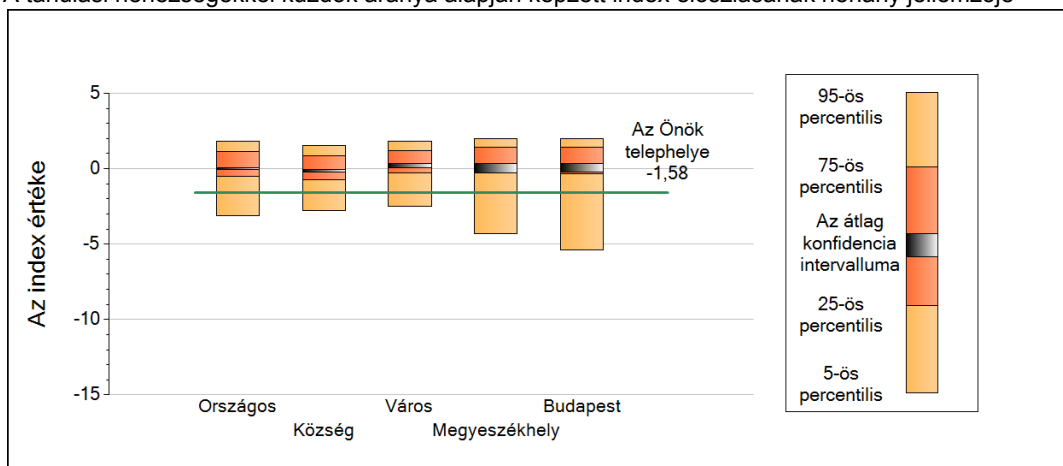
Általános iskola

A telephely tanulói összetétele alapján képzett index eloszlásának néhány jellemzője



	5-ös perc.	25-ös perc.	Konf. int. alja	Konf. int. teteje	75-ös perc.	95-ös perc.
Országos	-11,95	-3,83	-1,05	-0,60	2,90	6,40
Község	-13,35	-5,91	-3,13	-2,48	1,29	4,20
Város	-9,76	-2,30	-0,49	0,20	2,93	5,44
Megyeszékhely	-10,37	0,10	1,01	2,17	4,80	8,56
Budapest	-8,76	1,00	2,15	3,53	5,66	11,40

A tanulási nehézségekkel küzdők aránya alapján képzett index eloszlásának néhány jellemzője



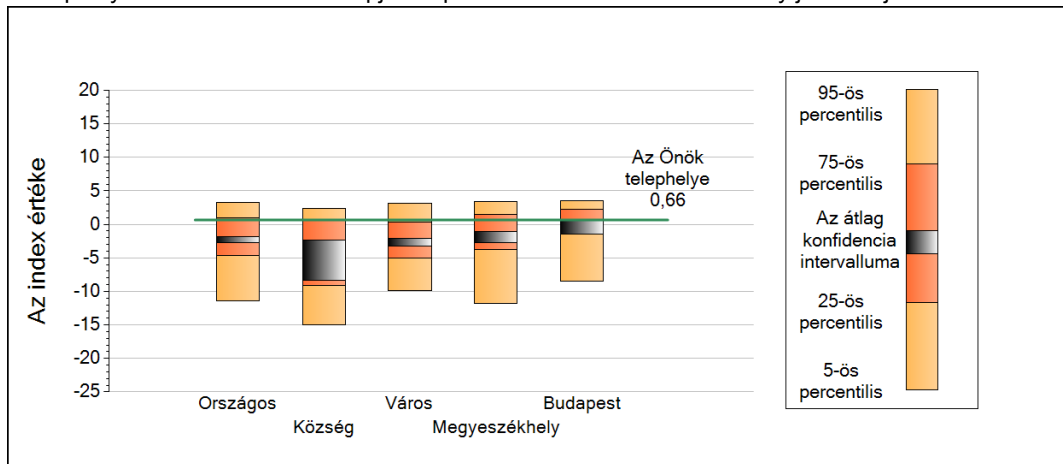
	5-ös perc.	25-ös perc.	Konf. int. alja	Konf. int. teteje	75-ös perc.	95-ös perc.
Országos	-3,11	-0,49	-0,07	0,08	1,13	1,83
Község	-2,75	-0,70	-0,21	-0,05	0,85	1,56
Város	-2,51	-0,27	0,05	0,33	1,19	1,83
Megyeszékhely	-4,33	-0,19	-0,30	0,32	1,42	1,97
Budapest	-5,39	-0,35	-0,22	0,36	1,43	1,97

3

A tanulók összetétele és a tanulási nehézségekkel küzdő tanulók a telephelyeken

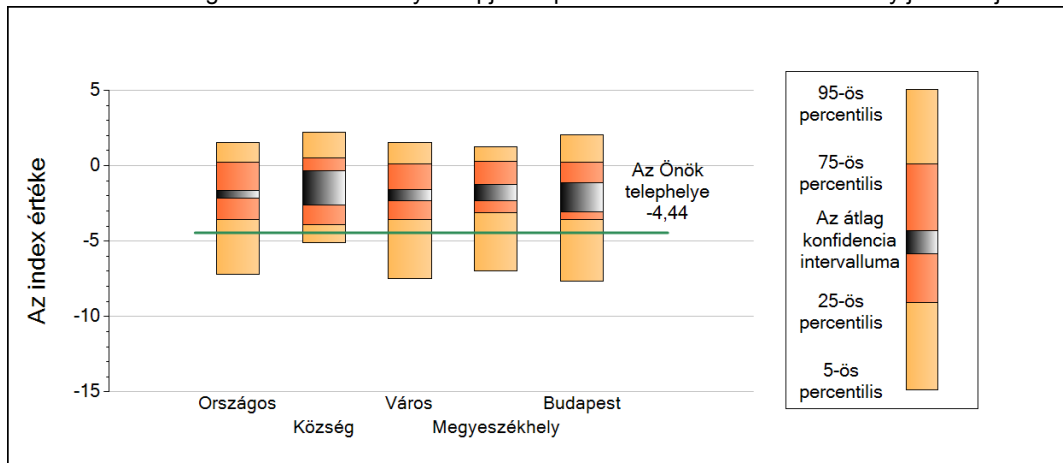
Szakközépiskola

A telephely tanulói összetétele alapján képzett index eloszlásának néhány jellemzője



	5-ös perc.	25-ös perc.	Konf. int. alja	Konf. int. teteje	75-ös perc.	95-ös perc.
Országos	-11,43	-4,68	-2,74	-1,87	0,96	3,30
Község	-14,93	-9,14	-8,34	-2,30	0,66	2,42
Város	-9,85	-5,08	-3,19	-2,10	0,29	3,11
Megyeszékhely	-11,81	-3,78	-2,67	-1,04	1,50	3,44
Budapest	-8,54	-1,07	-1,47	0,72	2,28	3,53

A tanulási nehézségekkel küzdők aránya alapján képzett index eloszlásának néhány jellemzője



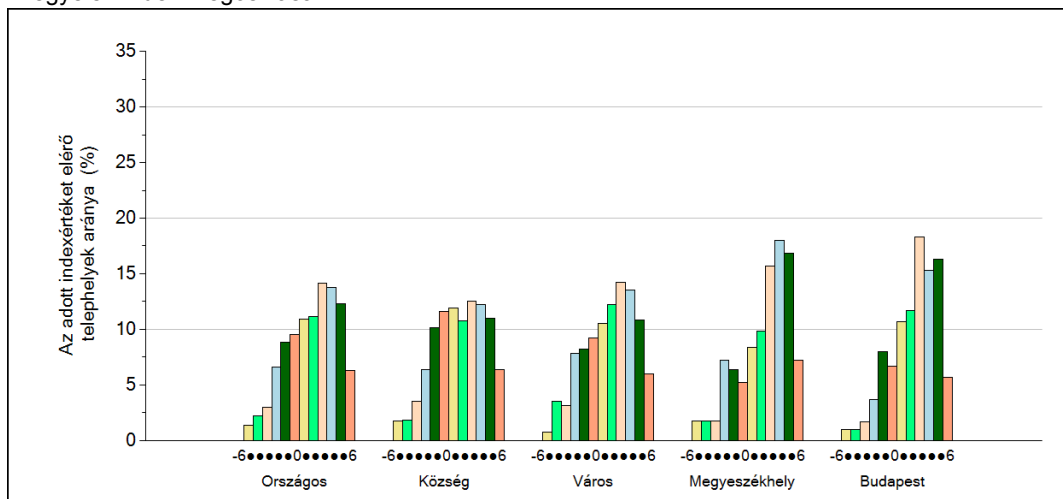
	5-ös perc.	25-ös perc.	Konf. int. alja	Konf. int. teteje	75-ös perc.	95-ös perc.
Országos	-7,23	-3,56	-2,18	-1,62	0,23	1,56
Község	-5,13	-3,90	-2,59	-0,35	0,49	2,21
Város	-7,48	-3,56	-2,32	-1,60	0,11	1,54
Megyeszékhely	-7,00	-3,10	-2,32	-1,22	0,29	1,25
Budapest	-7,66	-3,59	-3,08	-1,11	0,23	2,06

4 Fegyelem, motiváció

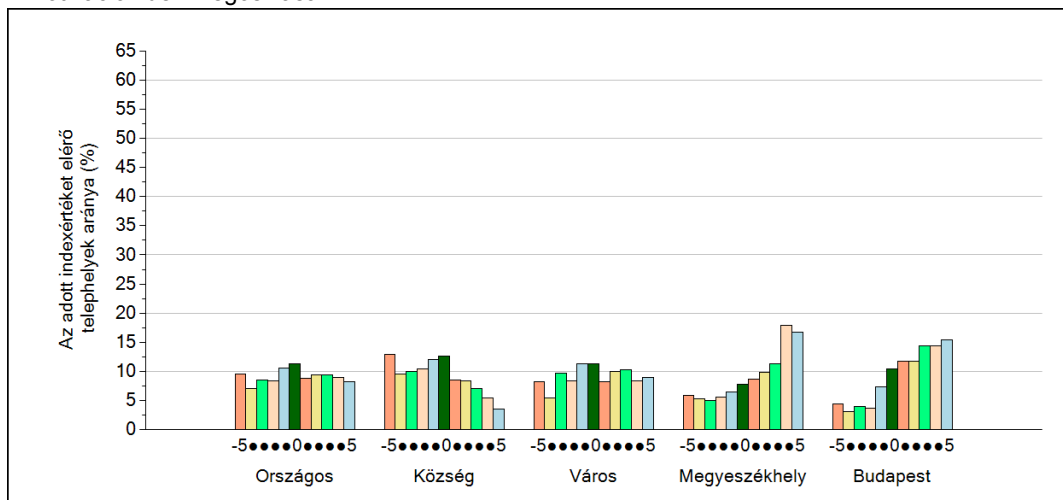
Általános iskola

A Telephelyi kérdőív kérdéseire adott válaszaik alapján az Önök telephelyén a diákok fegyelmeire vonatkozó index értéke 6, a motivációra vonatkozó index értéke 3.

A fegyelemindex megoszlása



A motivációindex megoszlása



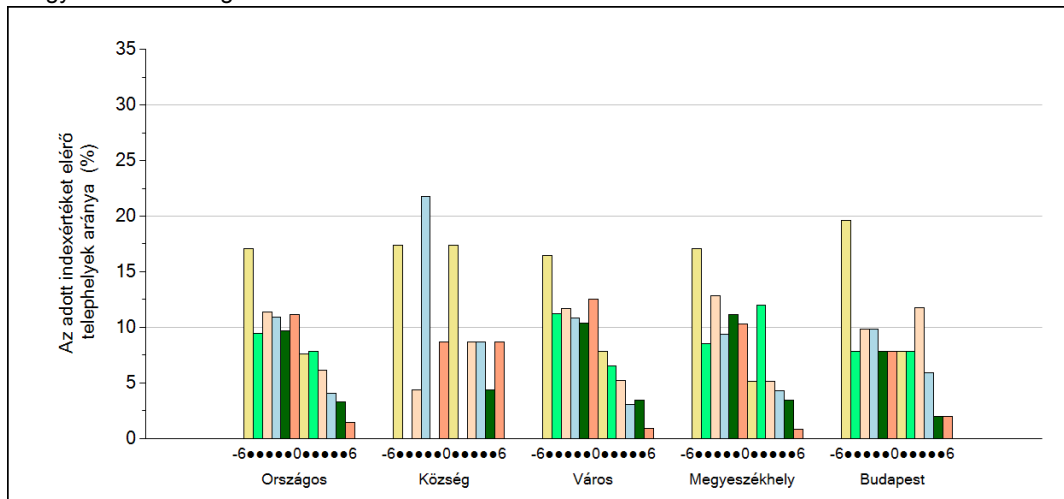
4

Fegyelem, motiváció

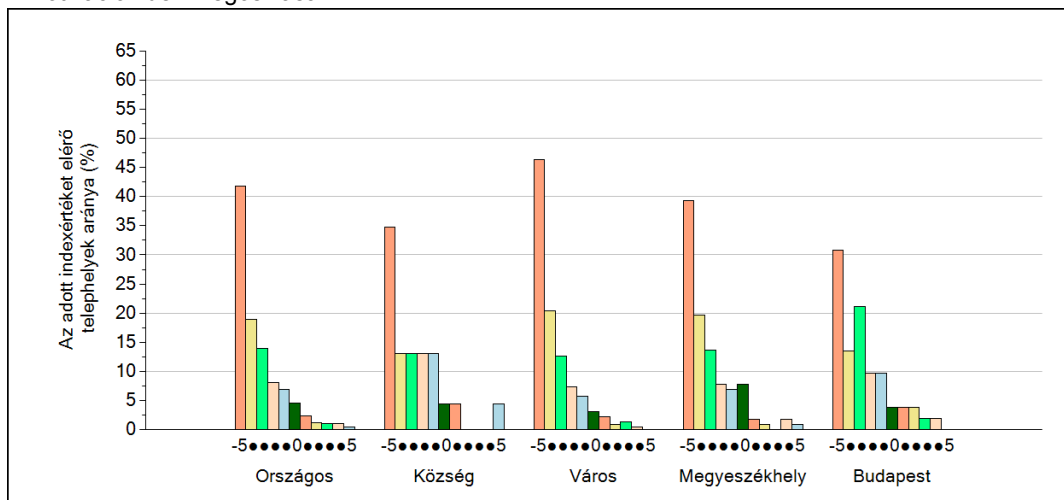
Szakközépiskola

A Telephelyi kérdőív kérdéseire adott válaszaik alapján az Önök telephelyén a diákok fegyelmeire vonatkozó index értéke 6, a motivációra vonatkozó index értéke -1.

A fegyelemindex megoszlása



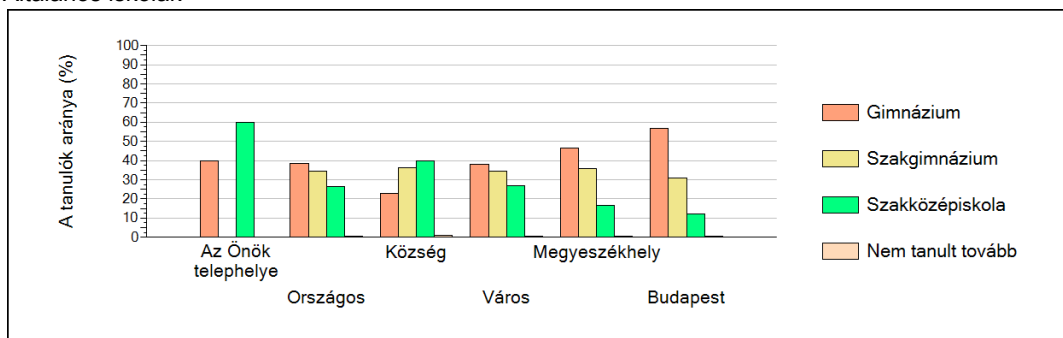
A motivációindex megoszlása



5

A különböző képzési formákban tanulók továbbtanulási aránya

Általános iskolák



Szakközépiskolák

