

**Országos
kompetenciamérés
2019**



FIT-jelentés

Telephelyi jelentés

Tanulási környezet

Forrás Keresztény Óvoda, Általános Iskola, Szakközépiskola és Alapfokú Művészeti Iskola

3416 Tard, Béke tér 3

OM azonosító: 202941

Telephely kódja: 001



EMBERI ERŐFORRÁSOK
MINISZTERIUMA



OKTATÁSI
HIVATAL



Köznevelési Mérés
Értékelési Osztály

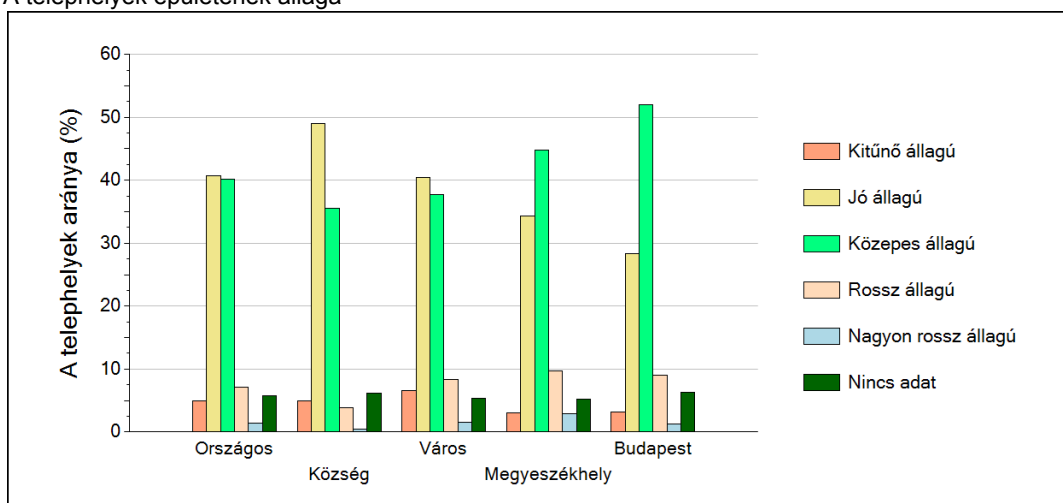
FIGYELEM! Kérjük, tartsa szem előtt, hogy a 2016/2017. tanévtől a képzési formák elnevezései megváltoztak. A jelentésben a hatályos köznevelési törvényben felsorolt képzési formák megnevezései szerepelnek: a korábbi szakközépiskola szakgimnáziumként, a korábbi szakiskola szakközépiskolaként, a korábbi speciális szakiskola szakiskolaként került feltüntetésre.

1 A telephely épületének állapota

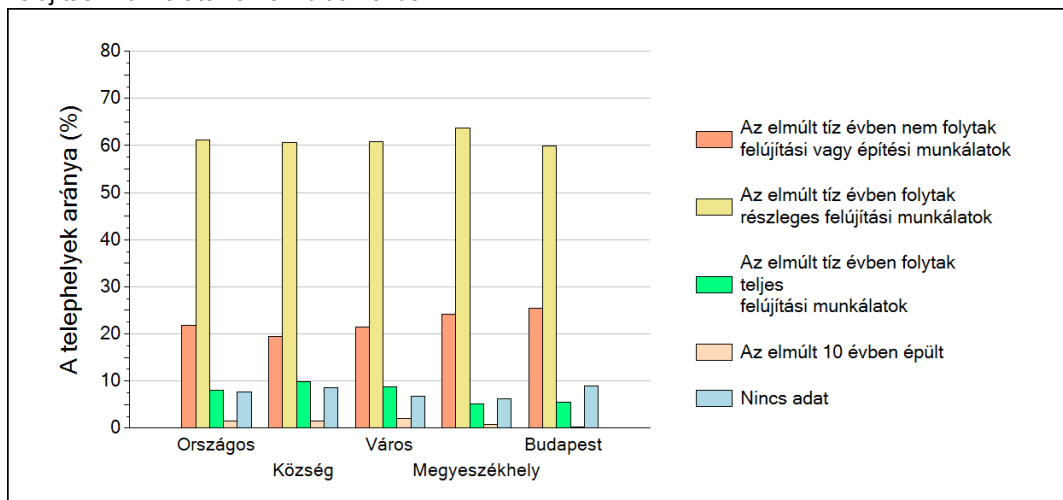
A Telephelyi kérdőívben az épület állagáról nem szolgáltatott információt.

A Telephelyen nem folytak felújítási munkálatok az elmúlt tíz évben.

A telephelyek épületének állaga



Felújítási munkálatok az elmúlt tíz évben

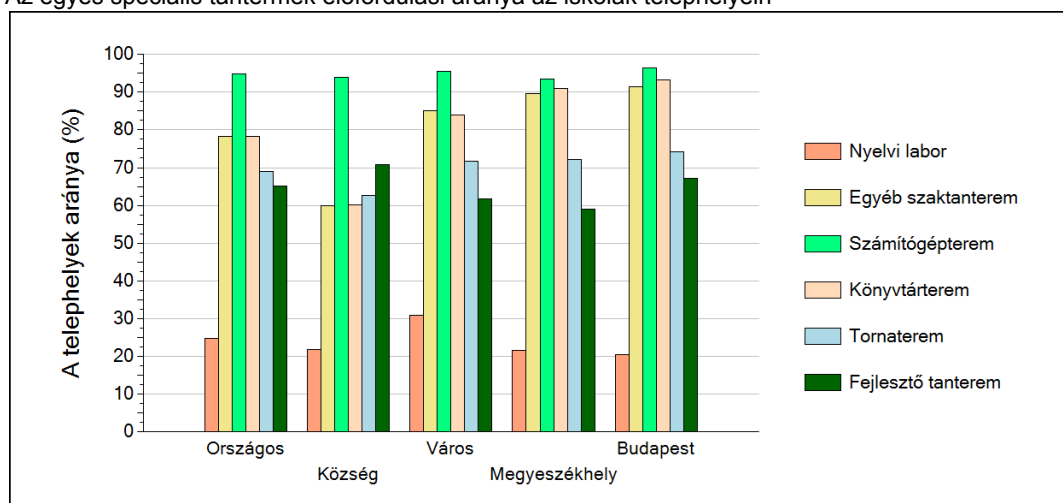


2 A telephely speciális tantermei

A Telephelyi kérdőív kérdéseire adott válaszaik alapján az Önök telephelyén az épület az alábbi speciális tantermek találhatóak meg:

- egyéb szaktanterem
- számítógépterem
- könyvtárterem
- tornaterem

Az egyes speciális tantermek előfordulási aránya az iskolák telephelyein

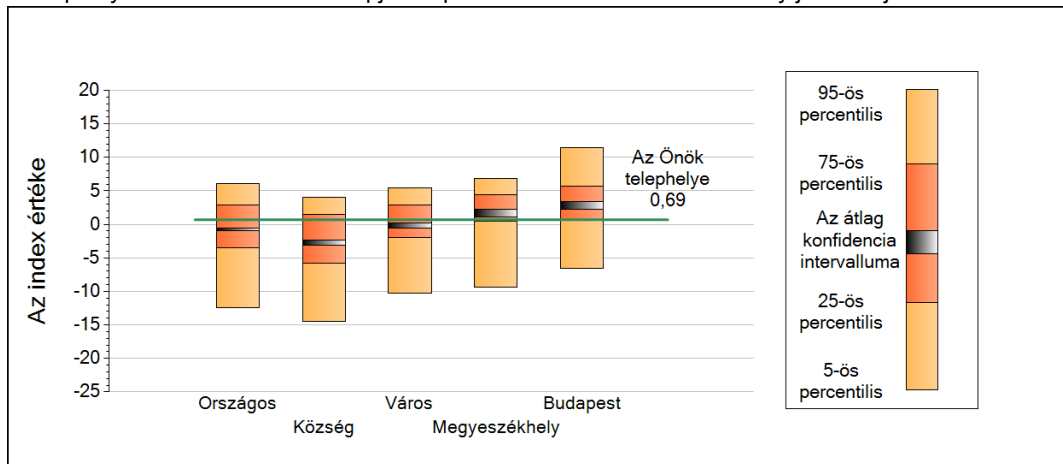


3

A tanulók összetétele és a tanulási nehézségekkel küzdő tanulók a telephelyeken

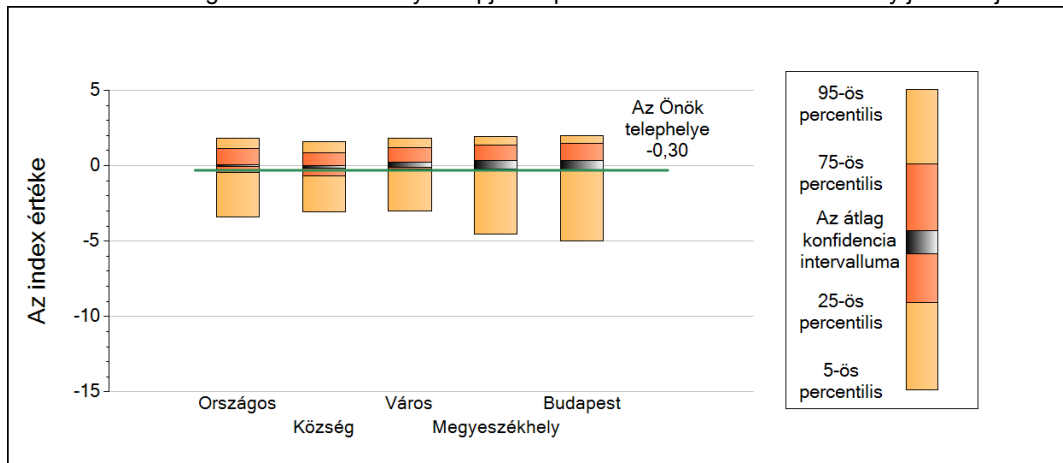
Általános iskola

A telephely tanulói összetétele alapján képzett index eloszlásának néhány jellemzője



	5-ös perc.	25-ös perc.	Konf. int. alja	Konf. int. teteje	75-ös perc.	95-ös perc.
Országos	-12,37	-3,43	-0,96	-0,50	2,94	6,11
Község	-14,51	-5,82	-3,08	-2,39	1,47	4,09
Város	-10,28	-2,02	-0,50	0,23	2,88	5,44
Megyeszékhely	-9,37	0,51	1,06	2,23	4,46	6,83
Budapest	-6,61	0,76	2,20	3,46	5,72	11,38

A tanulási nehézségekkel küzdők aránya alapján képzett index eloszlásának néhány jellemzője



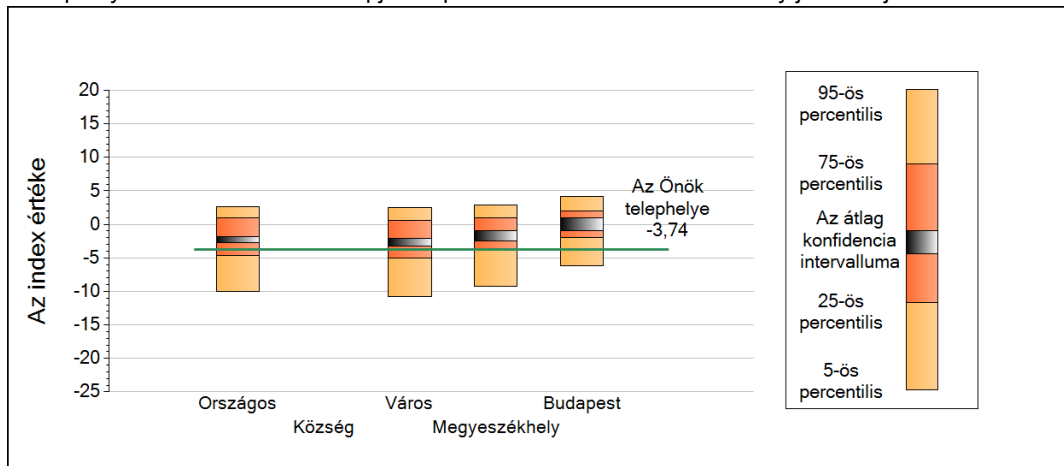
	5-ös perc.	25-ös perc.	Konf. int. alja	Konf. int. teteje	75-ös perc.	95-ös perc.
Országos	-3,38	-0,42	-0,08	0,09	1,12	1,84
Község	-3,05	-0,68	-0,16	0,01	0,88	1,61
Város	-2,99	-0,20	-0,10	0,25	1,20	1,83
Megyeszékhely	-4,56	-0,02	-0,21	0,36	1,37	1,92
Budapest	-4,97	-0,26	-0,25	0,37	1,47	1,99

3

A tanulók összetétele és a tanulási nehézségekkel küzdő tanulók a telephelyeken

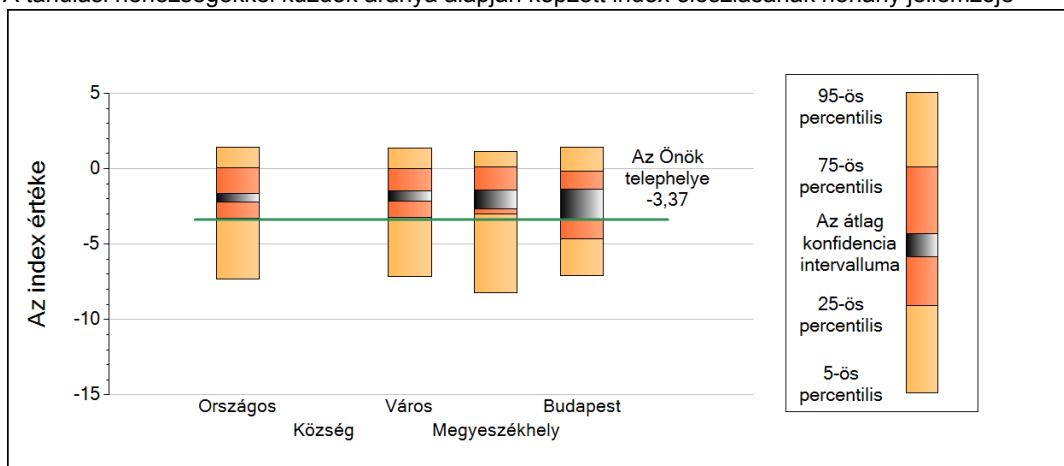
Szakközépiskola

A telephely tanulói összetétele alapján képzett index eloszlásának néhány jellemzője



	5-ös perc.	25-ös perc.	Konf. int. alja	Konf. int. teteje	75-ös perc.	95-ös perc.
Országos	-10,06	-4,60	-2,72	-1,83	0,92	2,69
Község	-	-	-	-	-	-
Város	-10,80	-5,08	-3,28	-2,10	0,55	2,51
Megyeszékhely	-9,26	-3,59	-2,49	-0,98	0,99	2,92
Budapest	-6,13	-1,98	-1,00	0,94	1,99	4,17

A tanulási nehézségekkel küzdők aránya alapján képzett index eloszlásának néhány jellemzője



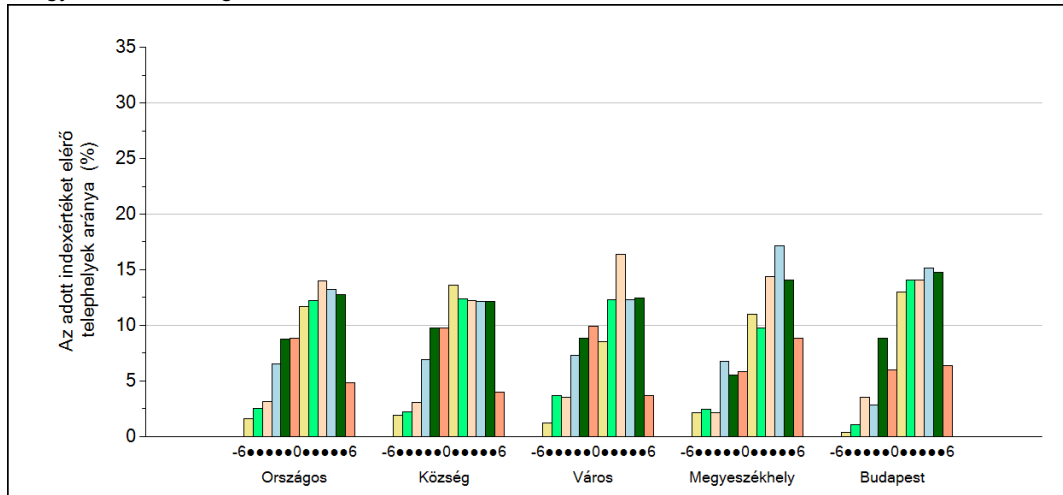
	5-ös perc.	25-ös perc.	Konf. int. alja	Konf. int. teteje	75-ös perc.	95-ös perc.
Országos	-7,29	-3,26	-2,22	-1,64	0,05	1,44
Község	-	-	-	-	-	-
Város	-7,13	-3,24	-2,15	-1,45	-0,02	1,35
Megyeszékhely	-8,22	-2,98	-2,68	-1,40	0,12	1,12
Budapest	-7,11	-4,64	-3,43	-1,38	-0,15	1,45

4 Fegyelem, motiváció

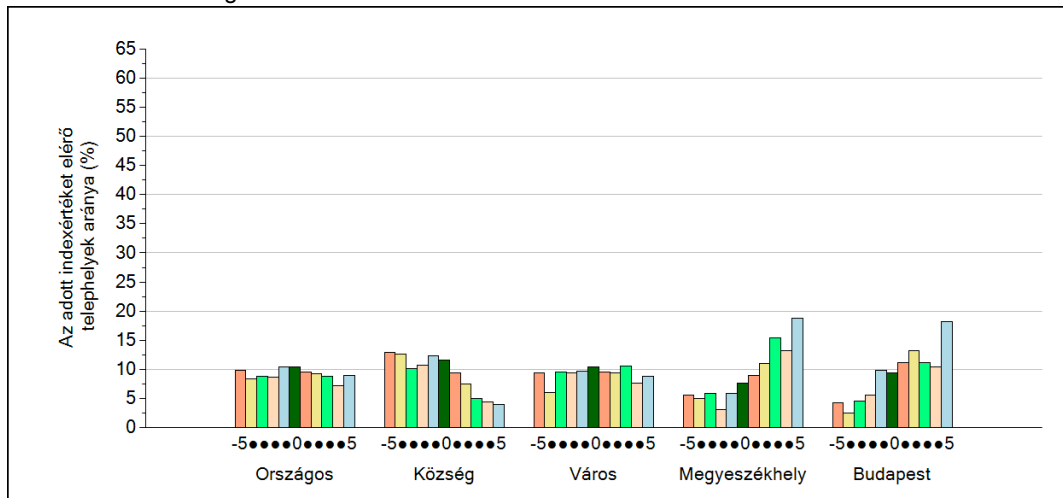
Általános iskola

A Telephelyi kérdőív kérdéseire adott válaszaik alapján az Önök telephelyén a diákok fegyelmeire vonatkozó index értéke 5, a motivációra vonatkozó index értéke 4.

A fegyelemindex megoszlása



A motivációindex megoszlása



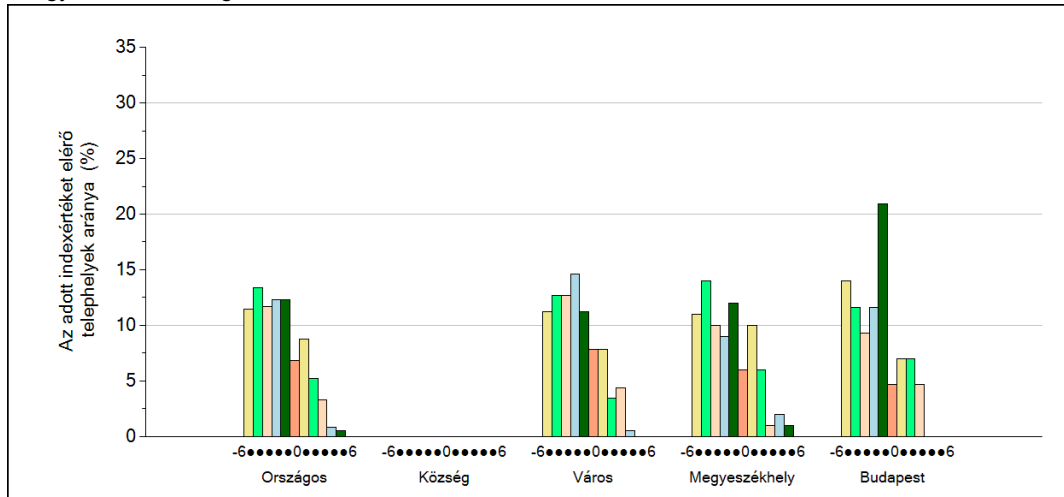
4

Fegyelem, motiváció

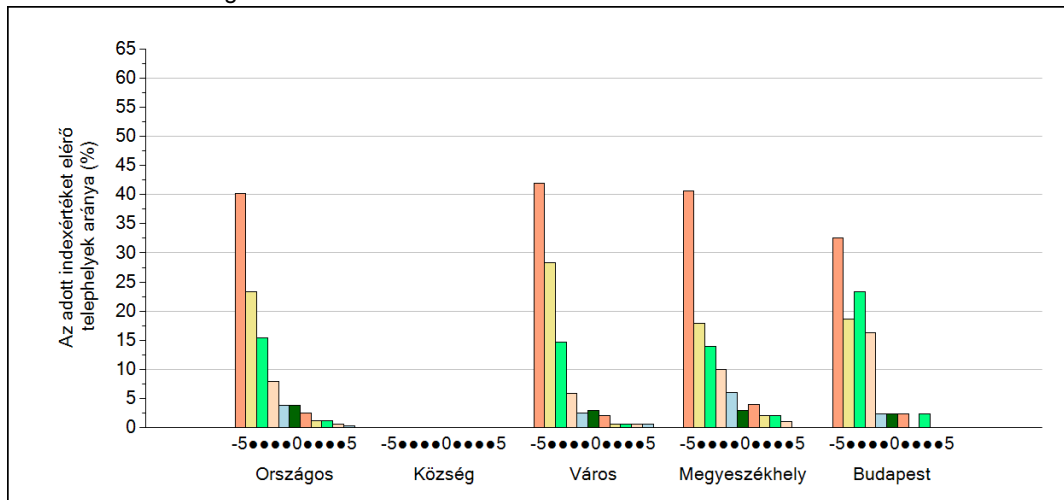
Szakközépiskola

A Telephelyi kérdőív kérdéseire adott válaszaik alapján az Önök telephelyén a diákok fegyelmeire vonatkozó index értéke 1, a motivációra vonatkozó index értéke 2.

A fegyelemindex megoszlása



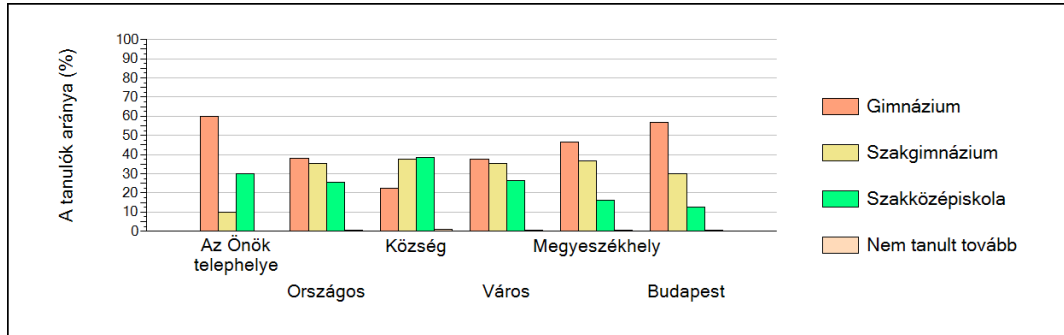
A motivációindex megoszlása



5

A különböző képzési formákban tanulók továbbtanulási aránya

Általános iskolák



Szakközépiskolák

