

**Országos  
kompetenciamérés  
2021**



---

## **FIT-jelentés**

### **Telephelyi jelentés**

#### **Tanulási környezet**

## **Forrás Keresztény Óvoda, Általános Iskola, Szakképző Iskola és Alapfokú Művészeti Iskola**

3416 Tard, Béke tér 3

OM azonosító: 202941

Telephely kódja: 001



EMBERI ERŐFORRÁSOK  
MINISZTERIUMA



OKTATÁSI  
HIVATAL



Köznevelési Mérés  
Értékelési Osztály

**FIGYELEM! Kérjük, tartsa szem előtt, hogy a 2020/2021. tanévtől a képzési formák megváltoztak. A jelentésben szereplő technikai elnevezésű viszonyítási csoportba a technikai képzés és a szakgimnáziumi képzés tartozik. A szakképző iskolák viszonyítási csoportba a szakképző iskolai képzés, a szakközépiskolai képzés és a szakiskolai képzés tartozik.**

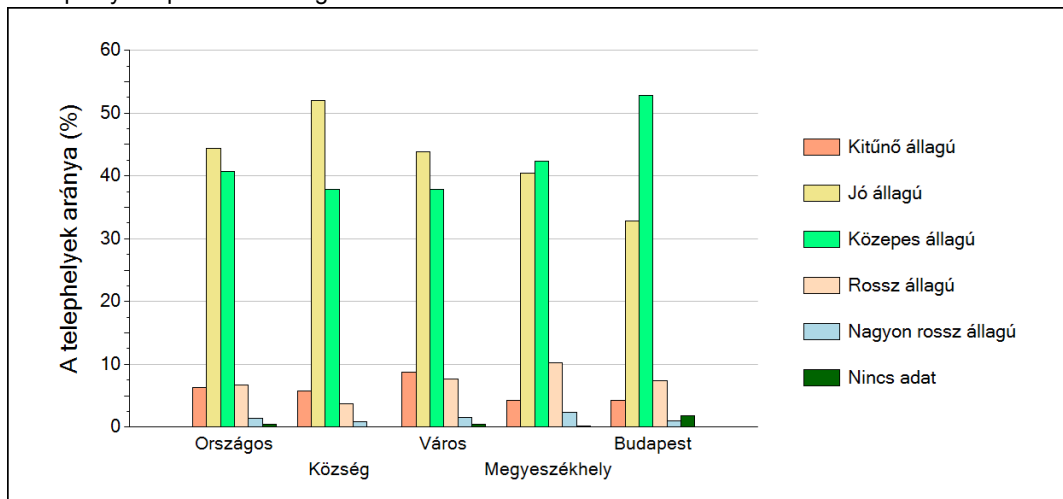
**Az emberi erőforrások minisztere 5/2020. (III. 19.) EMMI határozata értelmében a 2019/2020. tanévi országos kompetenciamérés elmaradt, így nem érhetőek el a 2020. évi mérési eredmények.**

## 1 A telephely épületének állapota

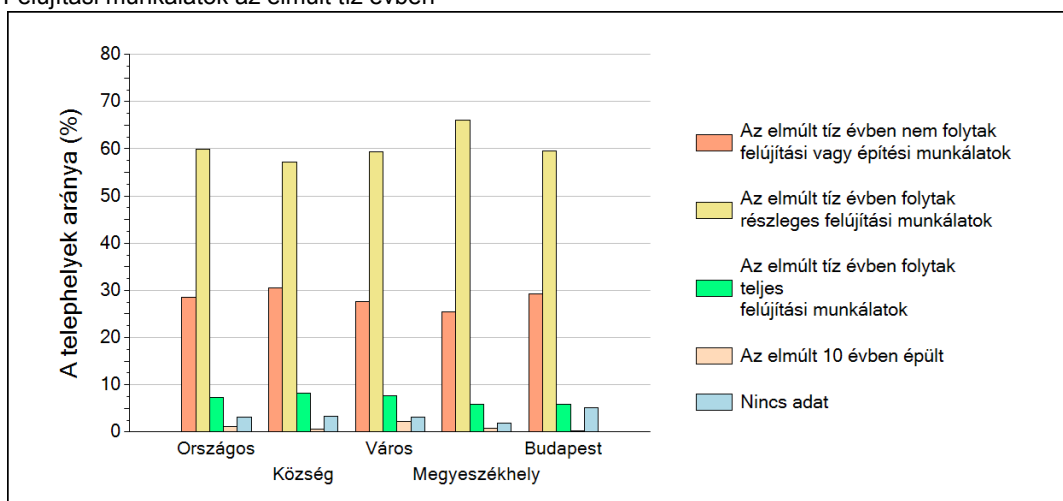
A Telephelyi kérdőív kérdéseire adott válaszaik alapján az Önök telephelyén az épület közepes állapotú.

A Telephelyen nem folytak felújítási munkálatok az elmúlt tíz évben.

A telephelyek épületének állaga



Felújítási munkálatok az elmúlt tíz évben

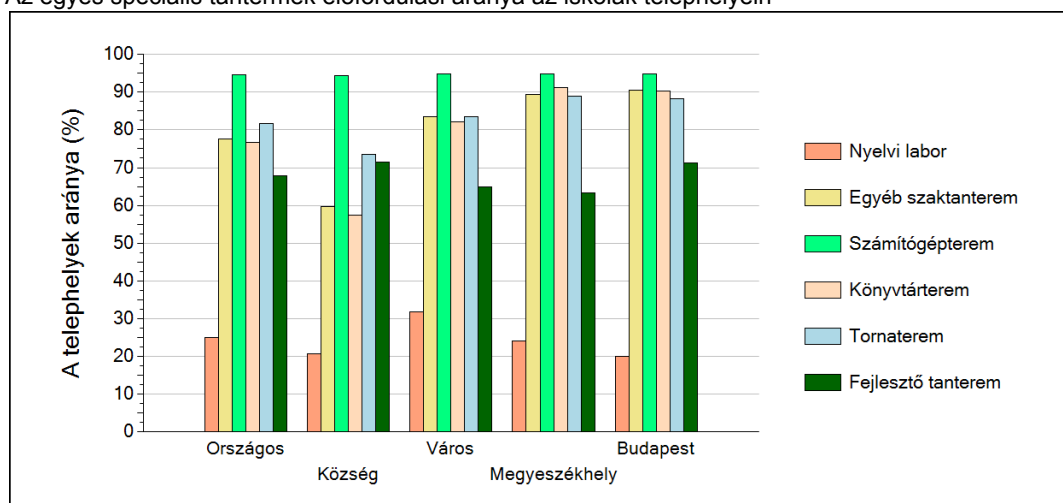


## 2 A telephely speciális tantermei

A Telephelyi kérdőív kérdéseire adott válaszaik alapján az Önök telephelyén az épület az alábbi speciális tantermek találhatóak meg:

- egyéb szaktanterem
- számítógépterem
- könyvtárterem
- tornaterem

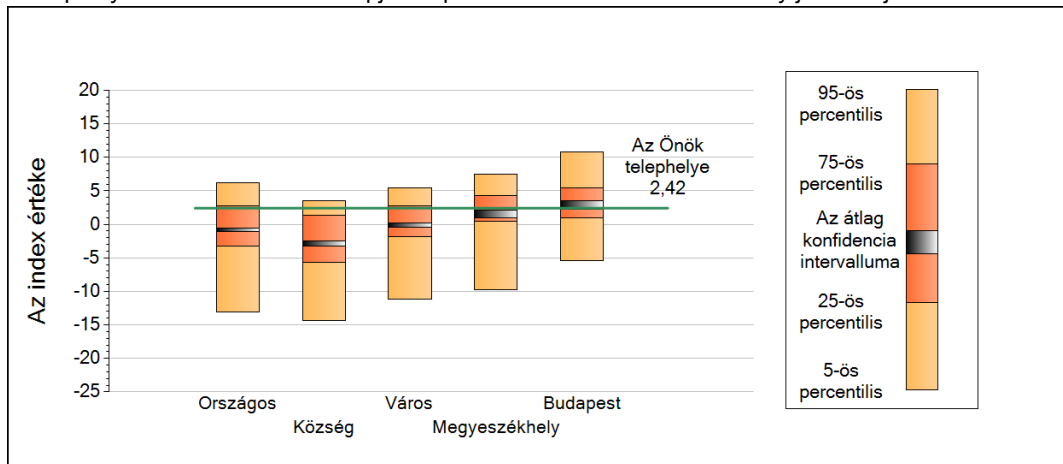
Az egyes speciális tantermek előfordulási aránya az iskolák telephelyein



### 3 A tanulók összetétele és a tanulási nehézségekkel küzdő tanulók a telephelyeken

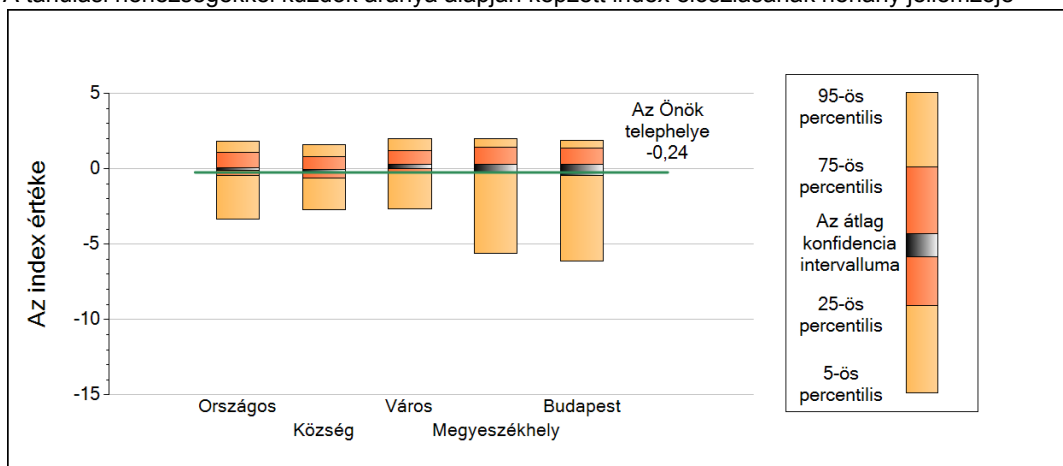
#### Általános iskola

A telephely tanulói összetétele alapján képzett index eloszlásának néhány jellemzője



	5-ös perc.	25-ös perc.	Konf. int. alja	Konf. int. teteje	75-ös perc.	95-ös perc.
<b>Országos</b>	-13,12	-3,29	-1,02	-0,57	2,78	6,18
<b>Község</b>	-14,41	-5,67	-3,18	-2,51	1,37	3,59
<b>Város</b>	-11,10	-1,83	-0,48	0,22	2,81	5,38
<b>Megyeszékhely</b>	-9,77	0,52	1,00	2,12	4,31	7,48
<b>Budapest</b>	-5,43	0,98	2,28	3,47	5,47	10,80

A tanulási nehézségekkel küzdők aránya alapján képzett index eloszlásának néhány jellemzője



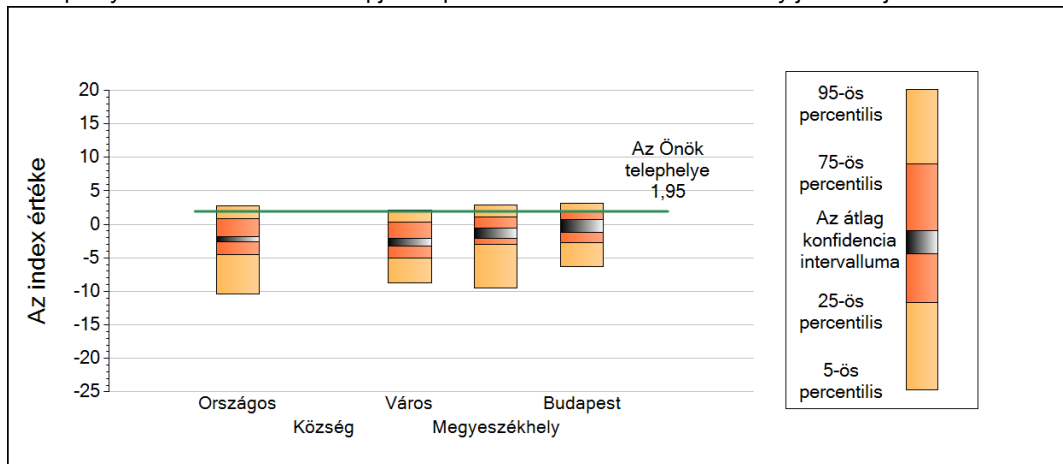
	5-ös perc.	25-ös perc.	Konf. int. alja	Konf. int. teteje	75-ös perc.	95-ös perc.
<b>Országos</b>	-3,36	-0,45	-0,09	0,07	1,11	1,83
<b>Község</b>	-2,74	-0,63	-0,20	-0,02	0,79	1,58
<b>Város</b>	-2,64	-0,20	-0,01	0,29	1,19	1,97
<b>Megyeszékhely</b>	-5,60	-0,08	-0,21	0,32	1,40	1,97
<b>Budapest</b>	-6,14	-0,17	-0,44	0,27	1,38	1,90

3

### A tanulók összetétele és a tanulási nehézségekkel küzdő tanulók a telephelyeken

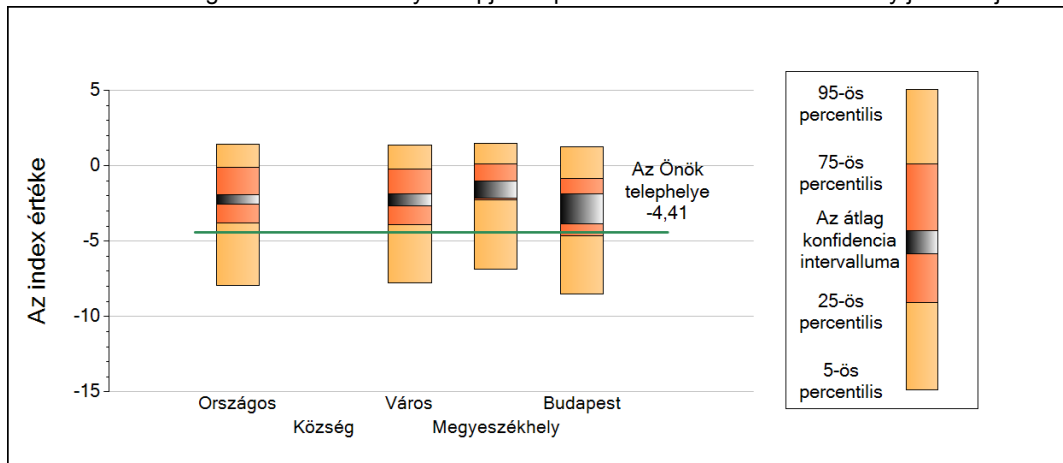
#### Szakképző iskola

A telephely tanulói összetétele alapján képzett index eloszlásának néhány jellemzője



	5-ös perc.	25-ös perc.	Konf. int. alja	Konf. int. teteje	75-ös perc.	95-ös perc.
<b>Országos</b>	-10,33	-4,52	-2,65	-1,77	0,80	2,76
<b>Község</b>	-	-	-	-	-	-
<b>Város</b>	-8,77	-5,06	-3,20	-2,06	0,29	2,17
<b>Megyeszékhely</b>	-9,48	-2,98	-2,10	-0,55	1,15	2,85
<b>Budapest</b>	-6,32	-2,77	-1,17	0,66	2,05	3,13

A tanulási nehézségekkel küzdők aránya alapján képzett index eloszlásának néhány jellemzője



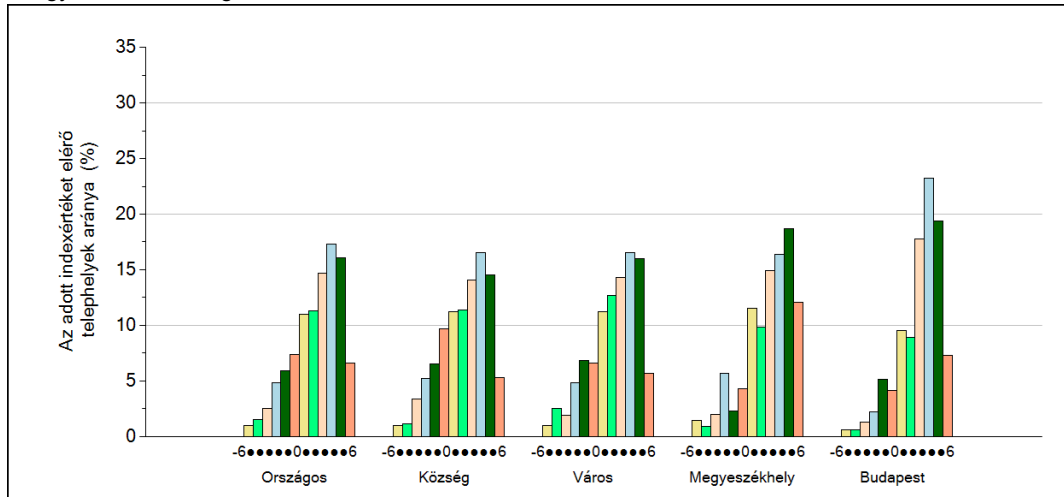
	5-ös perc.	25-ös perc.	Konf. int. alja	Konf. int. teteje	75-ös perc.	95-ös perc.
<b>Országos</b>	-7,96	-3,78	-2,53	-1,91	-0,09	1,41
<b>Község</b>	-	-	-	-	-	-
<b>Város</b>	-7,76	-3,89	-2,69	-1,88	-0,23	1,35
<b>Megyeszékhely</b>	-6,84	-2,24	-2,12	-1,03	0,10	1,49
<b>Budapest</b>	-8,49	-4,65	-3,86	-1,87	-0,85	1,23

## 4 Fegyelem, motiváció

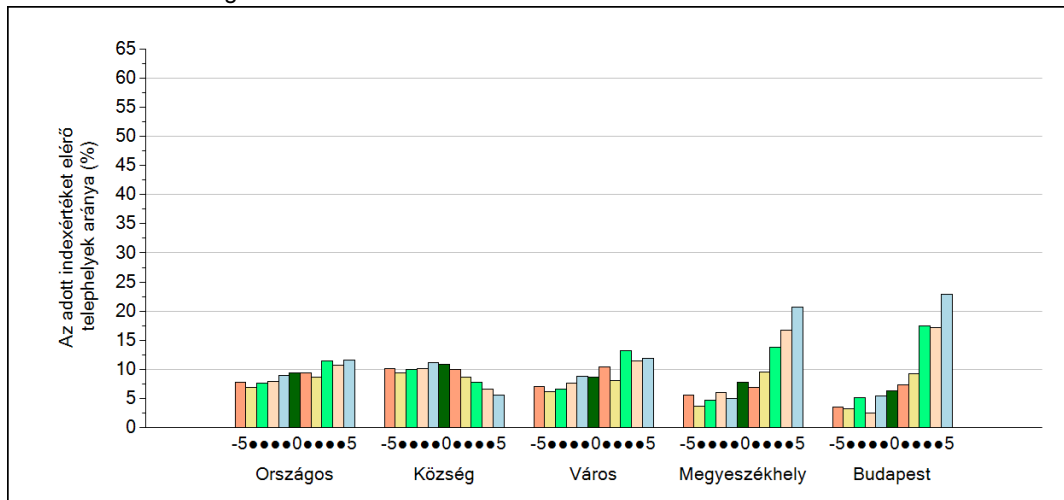
### Általános iskola

A Telephelyi kérdőív kérdéseire adott válaszaik alapján az Önök telephelyén a diákok fegyelmeire vonatkozó index értéke 3, a motivációra vonatkozó index értéke 4.

A fegyelemindex megoszlása



A motivációindex megoszlása

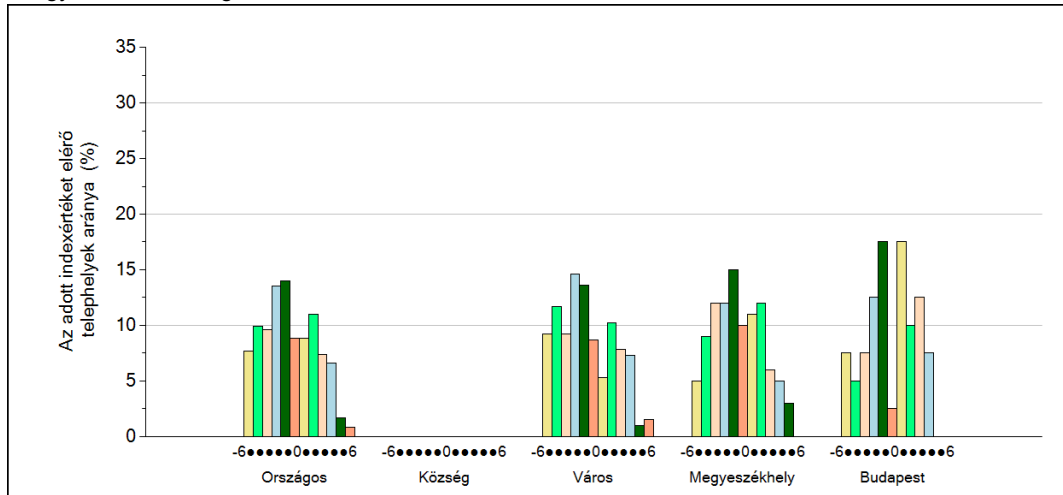


## 4 Fegyelem, motiváció

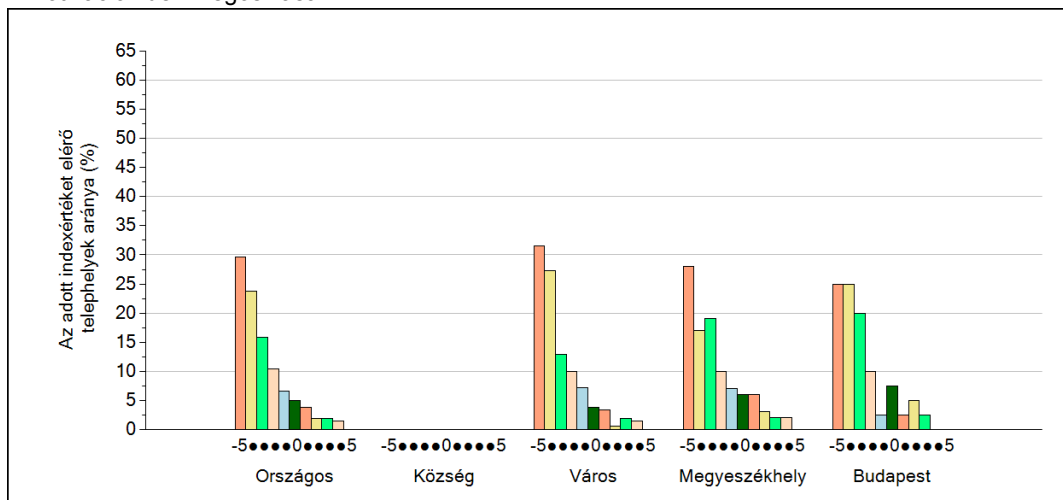
### Szakképző iskola

A Telephelyi kérdőív kérdéseire adott válaszaik alapján az Önök telephelyén a diákok fegyelmeire vonatkozó index értéke 1, a motivációra vonatkozó index értéke 2.

A fegyelemindex megoszlása



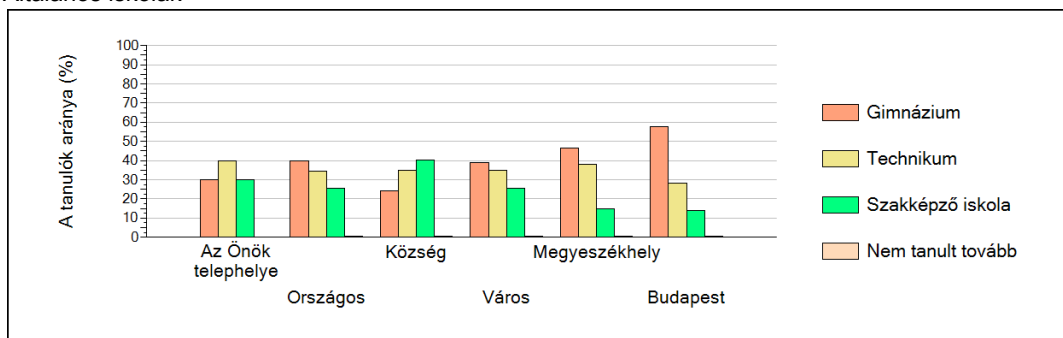
A motivációindex megoszlása



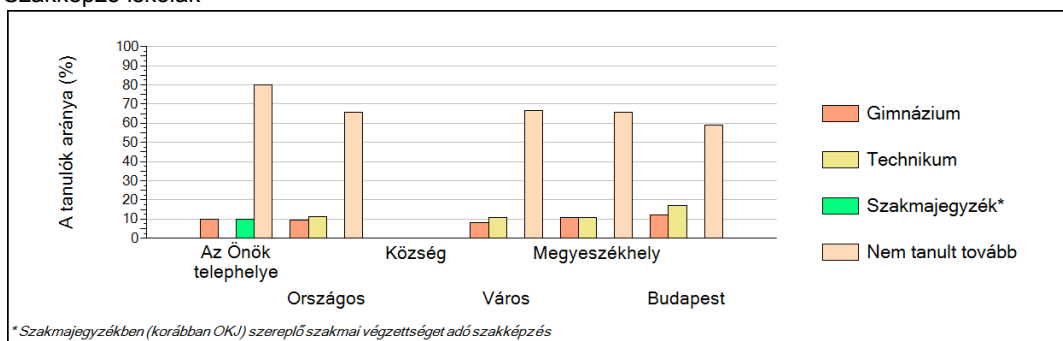
5

## A különböző képzési formákban tanulók továbbtanulási aránya

### Általános iskolák



### Szakképző iskolák



\* Szakmajegyzékben (korábban OKI) szereplő szakmai végzettséget adó szakképzés