



FIT-jelentés :: 2015

Telephelyi jelentés

6. évfolyam :: Általános iskola

Forrás keresztény Óvoda, Általános Iskola, Szakiskola és Alapfokú Művészeti Iskola

3416 Tard, Béke tér 3

OM azonosító: 202941

Telephely kódja: 001



EMBERI ERŐFORRÁSOK
MINISZTERIUMA

● K T A T Á S I H I V A T A L



Köznevelési Mérési
Értékelési Osztály

Létszámadatok

A telephely létszámadatai az általános iskolai képzéstípusban a 6. évfolyamon

Osztály neve	Tanulók száma						
	Összesen	SNI tanulók	Mentesült tanulók	BTMN tanulók	HHH tanulók	Jelentésre jogosult tanulók	A jelentésben szereplők
6.	15	2	0	0	0	13	13
Összesen	15	2	0	0	0	13	13

A Tanulói háttérkérdőívre és a családháttér-indexre vonatkozó létszámadatok

Osztály neve	Tanulók száma		
	Jelentésre jogosultak	Tanulói kérdőívet kitöltötte	Van CSH-indexe
6.	13	10	8
Összesen	13	10	8

A telephely CSH-indexének számításához nem áll rendelkezésre elegendő adat. Legfeljebb kilenc tanulónak volt családháttér-indexe a telephelyen.

A sajátos nevelési igényű vagy problémákkal küzdő tanulók adatai

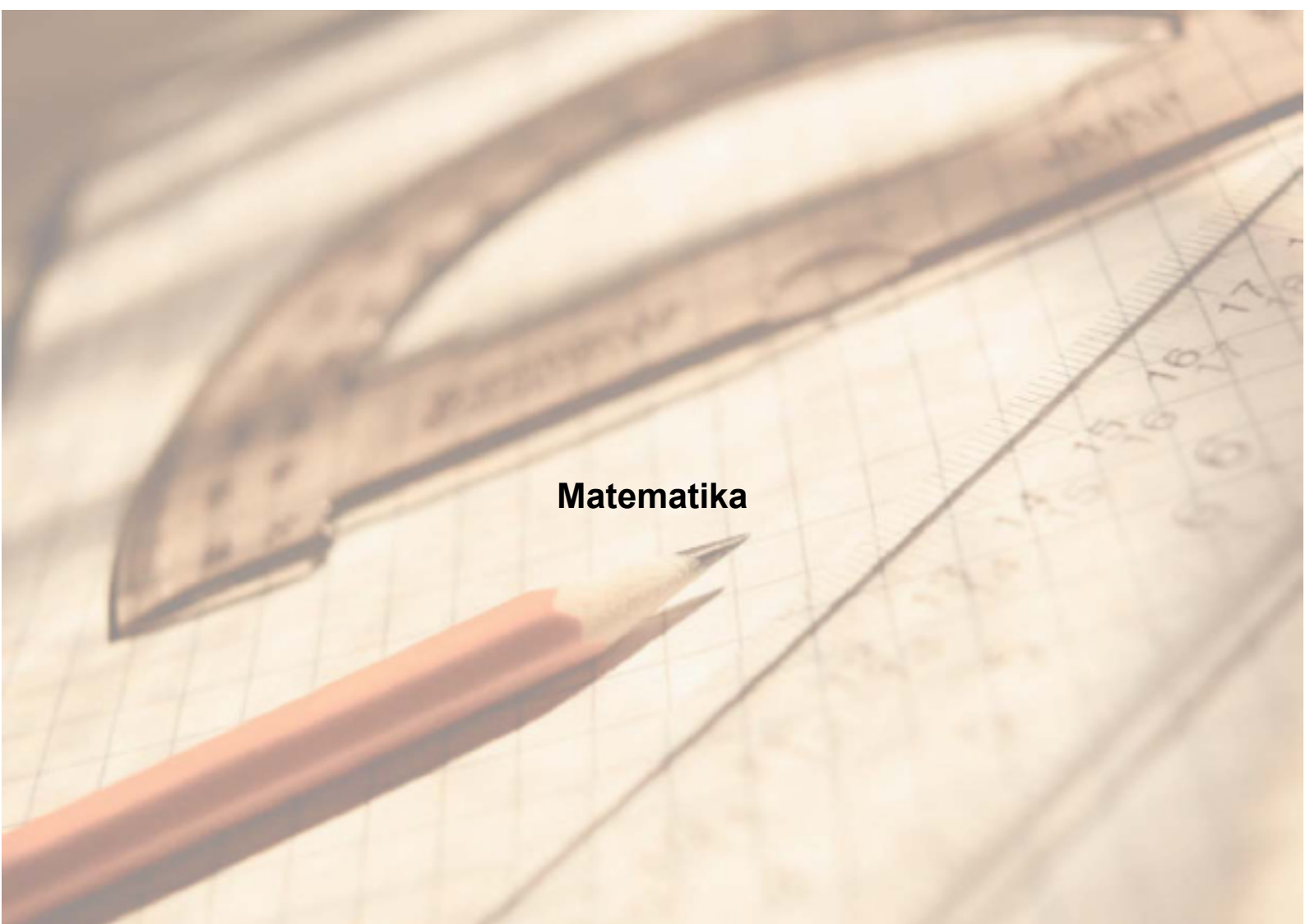
Sajátos nevelési igény típusa	Tanulók száma	
	SNI/BTMN tanulók	Mentesültek a teszt megírása alól
Testi, érzékszervi vagy beszéd fogyatékos tanulók	0	0
Enyhe, közép súlyos vagy súlyos értelmi fogyatékos vagy autista tanulók	0	0
A megismerő funkciók vagy a viselkedés fejlődésének (organikus okra visszavezethető vagy vissza nem vezethető) tartós és súlyos rendellenességével küzdő tanulók	2	0
Beilleszkedési, tanulási vagy magatartási nehézségekkel küzdő tanulók	0	0
Összesen	2	0

A mentesülő tanulók adatai

A mentesség oka	Tanulók száma
SNI tanuló	0
Ideiglenes sérülés miatt mentesített tanuló	0
Nyelvi szempontból mentesíthető tanuló	0
Összesen	0

A telephely jelentésre jogosult tanulóinak előző év végi matematikajegye

Osztály	Szerepel-e a jelentésben?	Előző év végi matematikajegy						Összesen
		-	1	2	3	4	5	
6.	Jelentésben szereplők	0	0	2	1	4	6	13
	Jelentésben nem szereplők	0	0	0	0	0	0	0
Összesen	Jelentésben szereplők	0	0	2	1	4	6	13
	Jelentésben nem szereplők	0	0	0	0	0	0	0

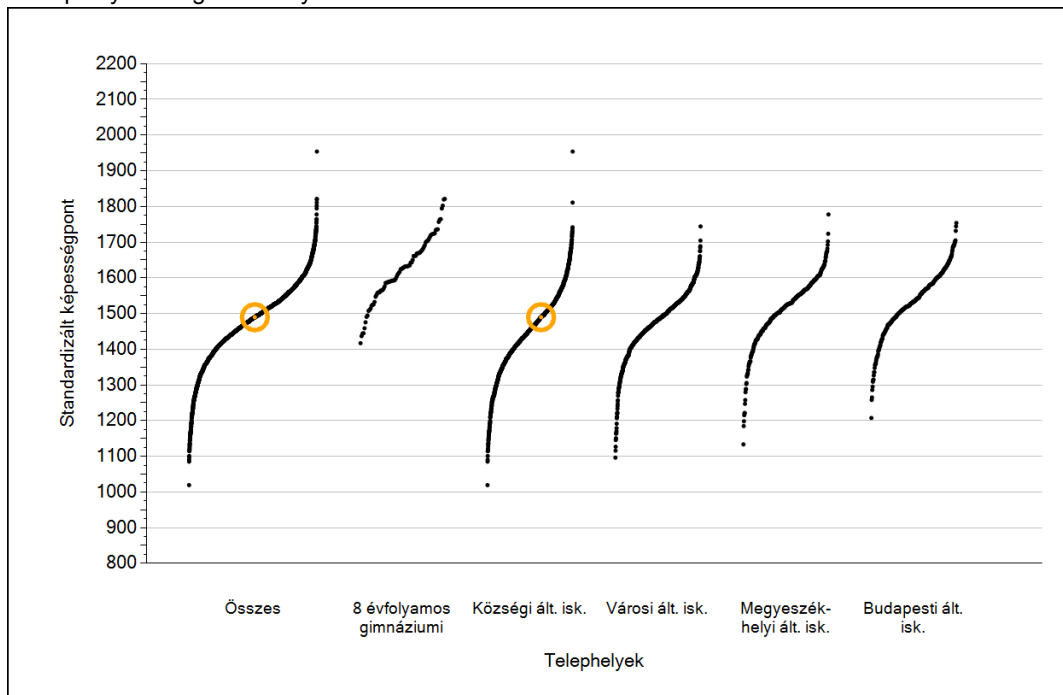


Matematika

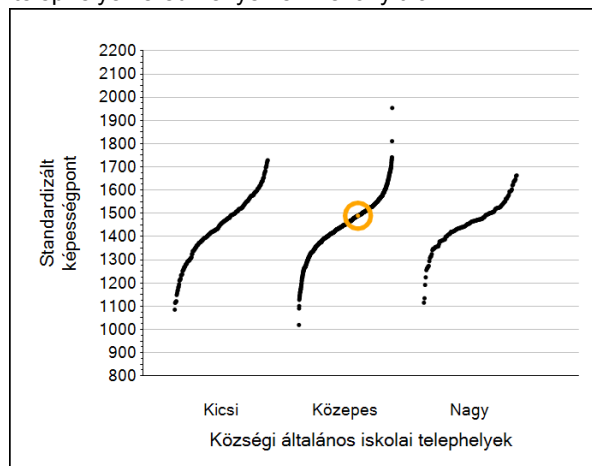
1a

Átlageredmények

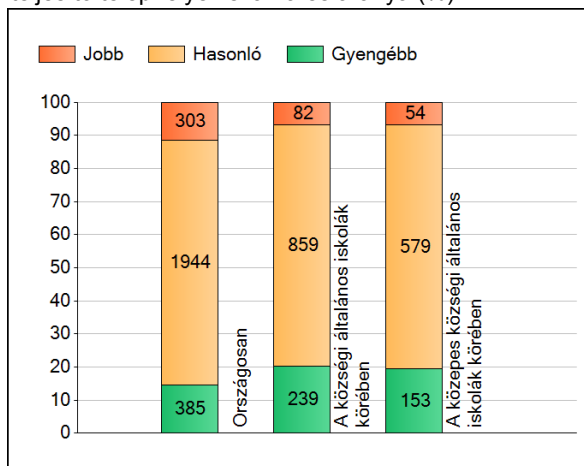
A telephelyek átlageredményeinek összehasonlítása



Az Önök eredményei a községi általános iskolai telephelyek eredményehez viszonyítva



A szignifikánsan jobban, hasonlóan, illetve gyengébben teljesítő telephelyek száma és aránya (%)



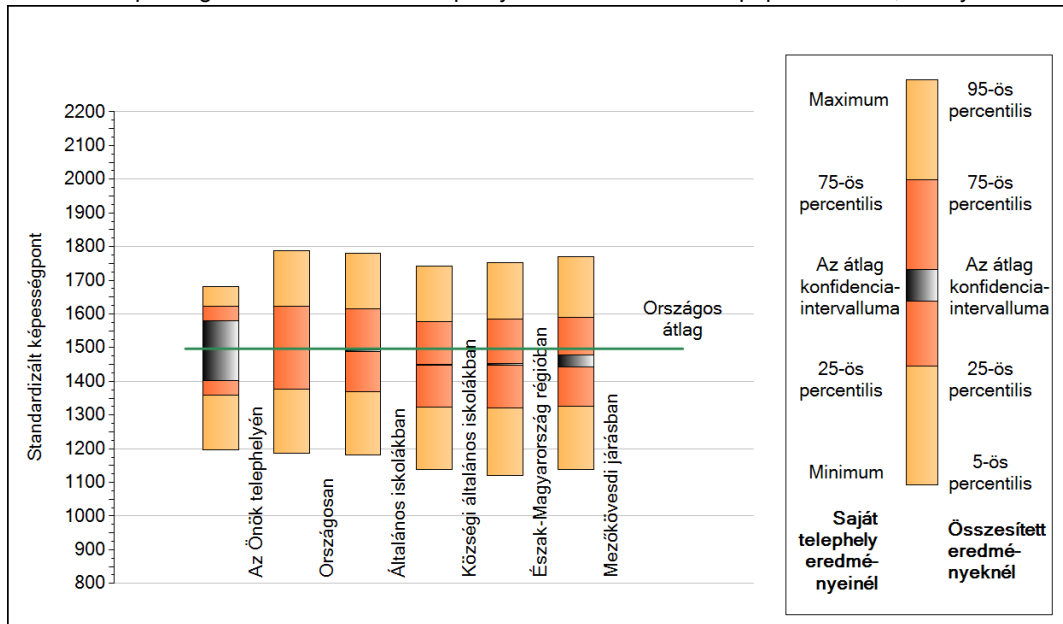
A tanulók átlageredménye és az átlag megbízhatósági tartománya (konfidencia-intervalluma)

Az Önök telephelyén	1490 (1402;1580)	
Országosan	1497 (1496;1498)	
8 évfolyamos gimnáziumokban	1637 (1633;1642)	
Ált. isk.	1491 (1490;1492)	
Községi ált. isk.	1448 (1447;1451)	
Városi ált. isk.	1480 (1479;1481)	Kis községek ált. isk.
Megyeszékhelyi ált. isk.	1530 (1528;1533)	Közepes községek ált. isk.
Budapesti ált. isk.	1546 (1542;1548)	Nagy községek ált. isk.
		1441 (1434;1446)
		1448 (1445;1450)
		1455 (1449;1459)

1b

A képességeloszlás néhány jellemzője

A tanulók képességeloszlása az Önök telephelyén és azokban a részpopulációkban, amelyekbe Önök is tartoznak



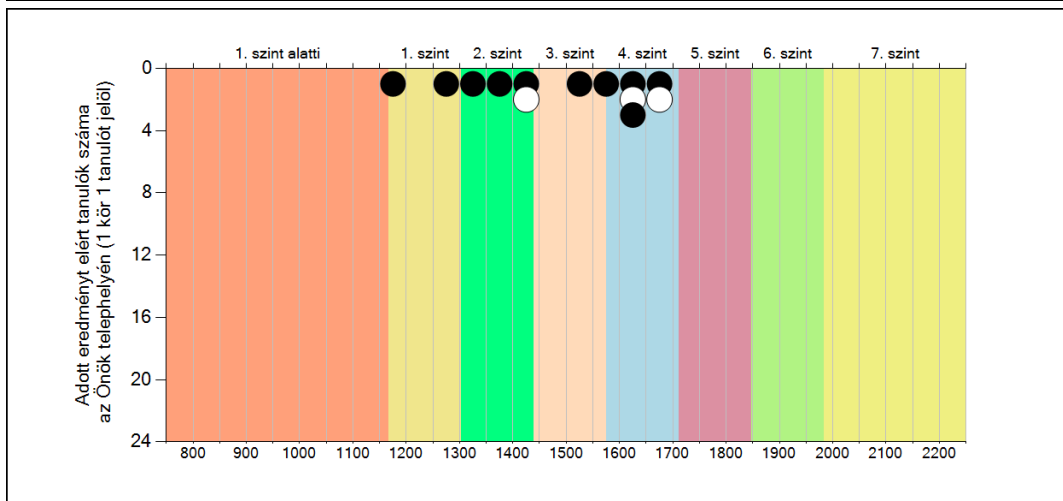
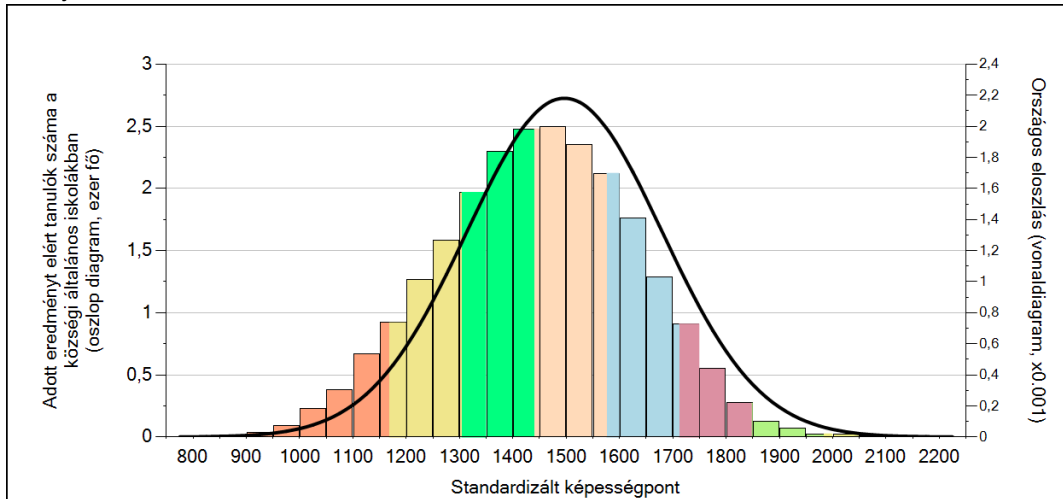
A tanulók képességeloszlása az egyes részpopulációkban

	Min. / 5-ös perc.	25-ös perc.	Átlag (konf. int.)	75-ös perc.	Max. / 95-ös perc.
Az Önök telephelyén	1196	1358	1490 (1402;1580)	1623	1682
Országosan	1185	1375	1497 (1496;1498)	1622	1789
Általános iskolákban	1181	1370	1491 (1490;1492)	1615	1781
Községi általános iskolákban	1139	1323	1448 (1447;1451)	1578	1743
Észak-Magyarország régióban	1121	1321	1450 (1447;1453)	1585	1753
Mezőkövesdi járásban	1137	1327	1459 (1442;1477)	1589	1771

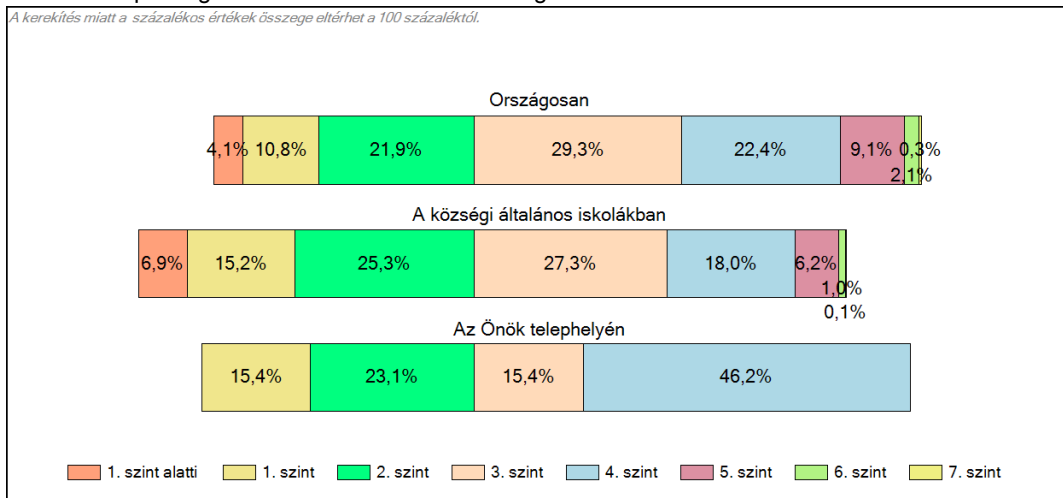
1c

Képességeloszlás

Az országos eloszlás, valamint a tanulók eredményei a községi általános iskolákban és az Önök községi általános iskolájában



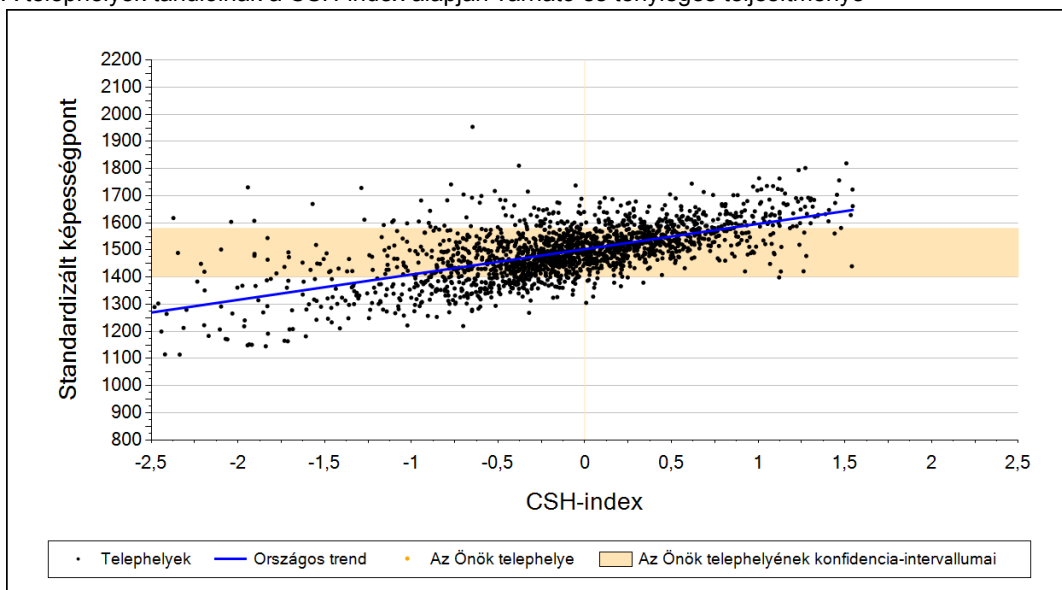
A tanulók képességszintek szerinti százalékos megoszlása



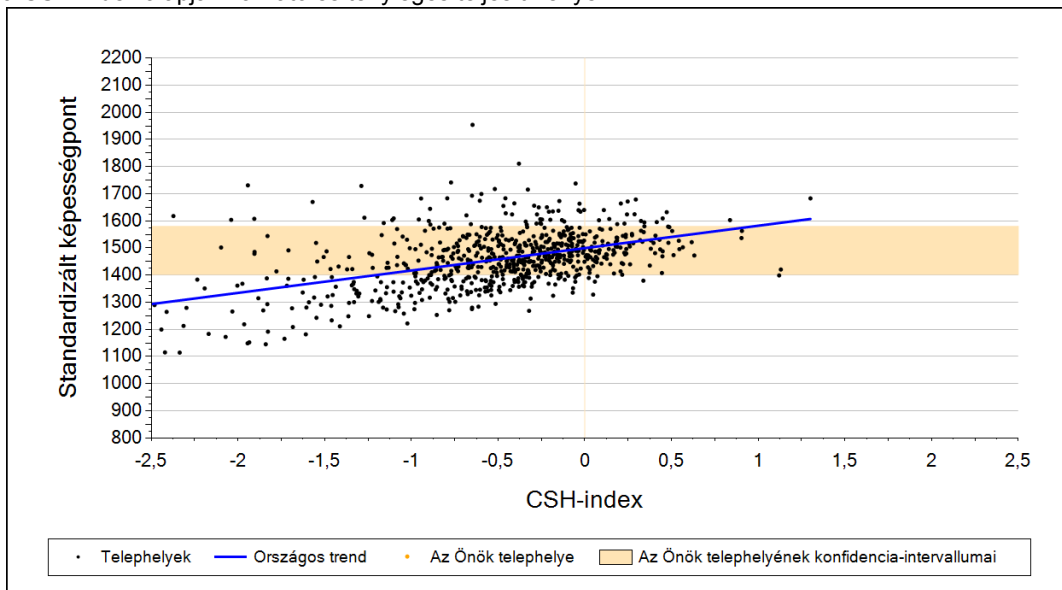
2a

Átlageredmény a CSH-index tükrében*

A telephelyek tanulóinak a CSH-index alapján várható és tényleges teljesítménye



A községi általános iskolai telephelyek tanulóinak a CSH-index alapján várható és tényleges teljesítménye



Telephelyeik eredménye a regressziós becslés alapján várható eredmény tükrében

Telephelyük tényleges eredménye	1490	(1402;1580)
Várható eredmény az összes telephelyre illesztett regressziós egyenes alapján	-	
Várható eredmény a községi általános iskolai telephelyekre illesztett regressziós egyenes alapján	-	
A telephely CSH-indexének számításához nem áll rendelkezésre elegendő adat. Legfeljebb kilenc tanulónak volt családháttér-indexe a telephelyen.		

A CSH-index átlagértéke és az átlag megbízhatósági tartománya

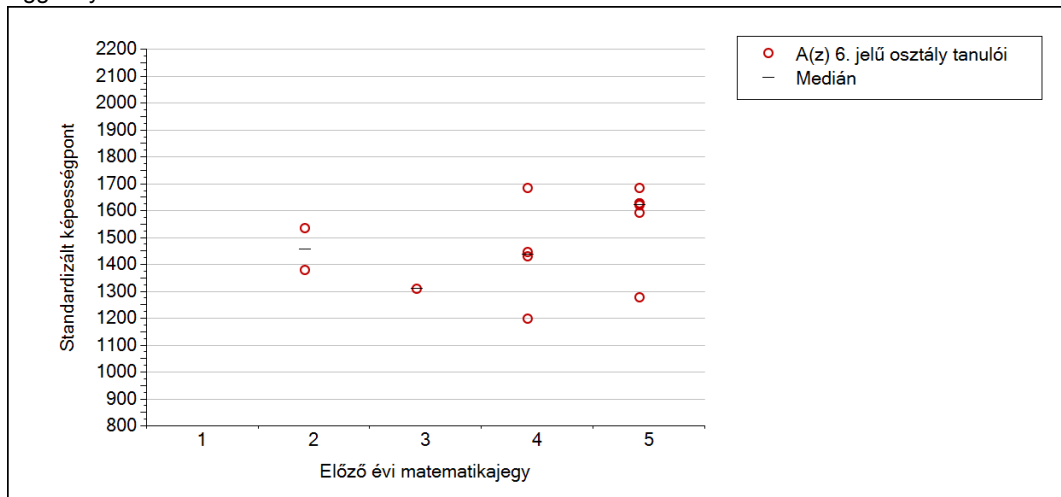
Az Önök telephelyén	-	
Országosan	-0,024	(-0,030;-0,016)
Községi általános iskolákban	-0,550	(-0,562;-0,538)

* Csak azok a telephelyek szerepelnek az ábrákon, amelyeken legalább a diákok kétharmadára és legalább tíz tanulóra kiszámítható a CSH-index, és a CSH-indexszel rendelkező diákok átlaga belesik az összes diák képességátlagának konfidencia-intervallumába mindkét felmért terület esetében.

5c

A képességeloszlás az előző év végi matematikajegy függvényében

A tanulók képességeloszlása az Önök telephelyén működő osztályokban az előző év végi matematikajegy függvényében



	Előző év végi matematikajegy	Minimum	Medián	Maximum
A(z) 6. jelű osztály	1	-	-	-
	2	1375	1453	1531
	3	1308	1308	1308
	4	1196	1434	1680
	5	1276	1621	1682

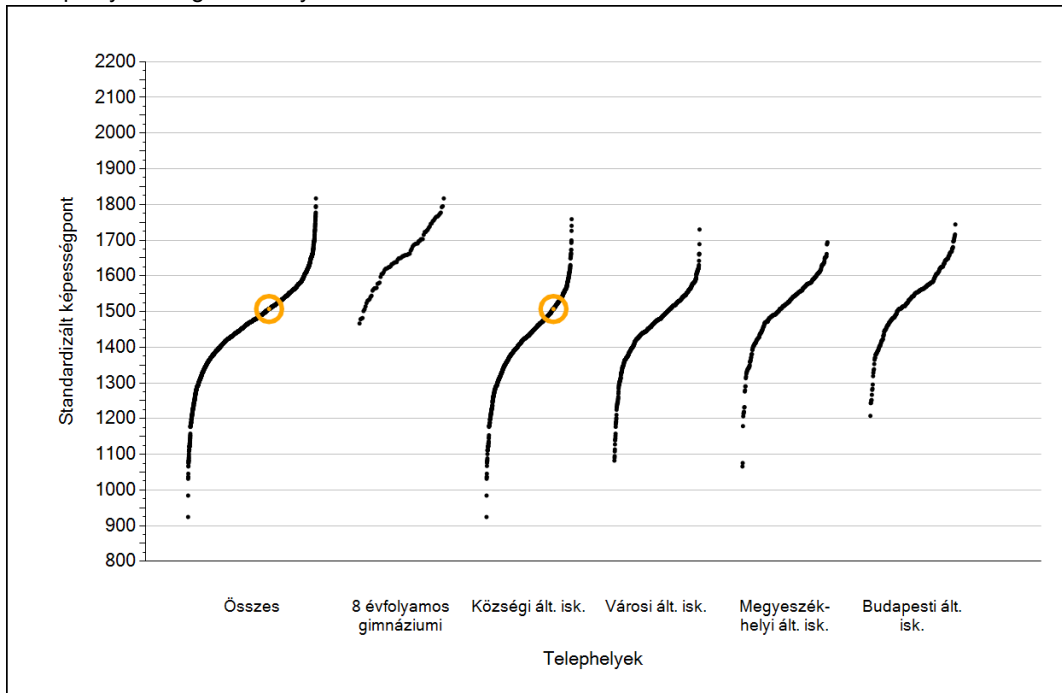


Szövegértés

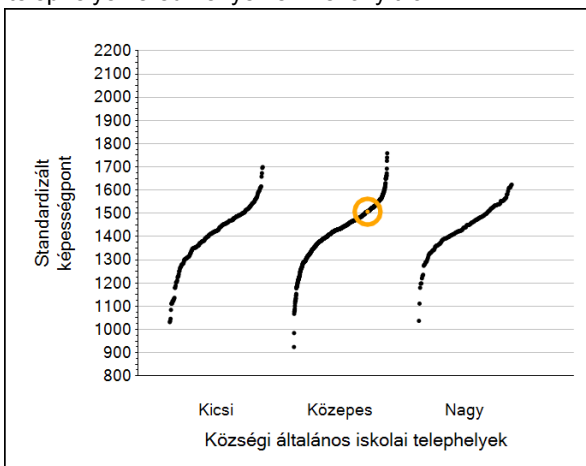
1a

Átlageredmények

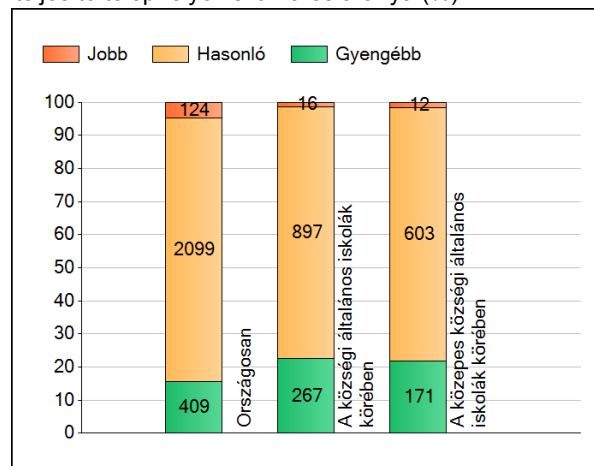
A telephelyek átlageredményeinek összehasonlítása



Az Önök eredményei a községi általános iskolai telephelyek eredményehez viszonyítva



A szignifikánsan jobban, hasonlóan, illetve gyengébben teljesítő telephelyek száma és aránya (%)



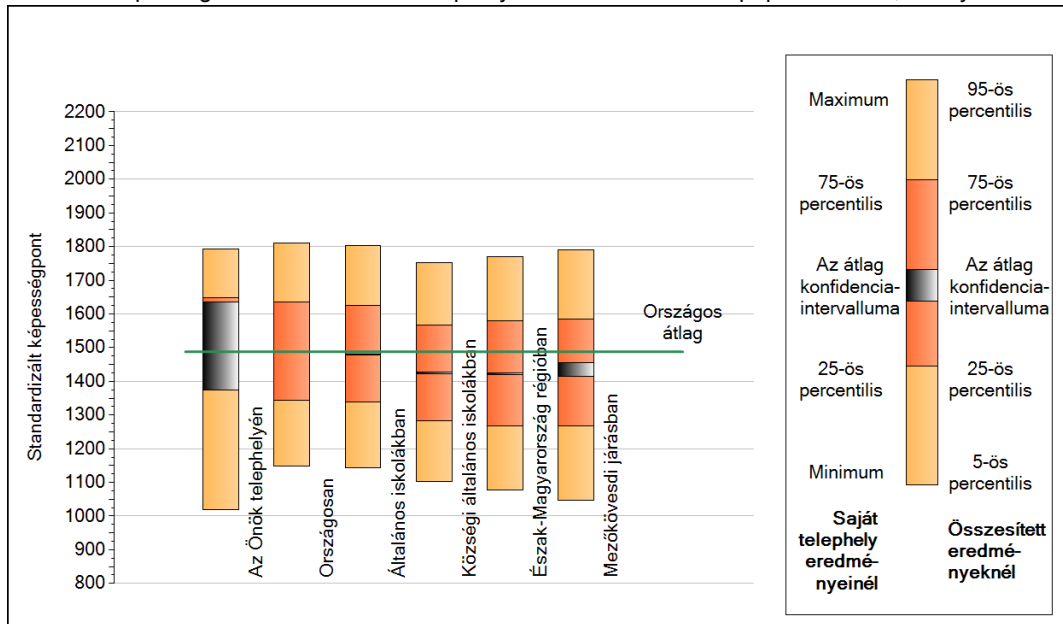
A tanulók átlageredménye és az átlag megbízhatósági tartománya (konfidencia-intervalluma)

Az Önök telephelyén	1507 (1374;1636)	
Országosan	1488 (1487;1489)	
8 évfolyamos gimnáziumokban	1661 (1656;1664)	
Ált. isk.	1480 (1479;1482)	
Községi ált. isk.	1424 (1421;1427)	
Városi ált. isk.	1471 (1469;1473)	
Megyeszékhelyi ált. isk.	1528 (1525;1531)	
Budapesti ált. isk.	1547 (1543;1550)	
		Kis községek ált. isk.
		1404 (1398;1410)
		Közepes községek ált. isk.
		1423 (1420;1426)
		Nagy községek ált. isk.
		1441 (1434;1446)

1b

A képességeloszlás néhány jellemzője

A tanulók képességeloszlása az Önök telephelyén és azokban a részpopulációkban, amelyekbe Önök is tartoznak



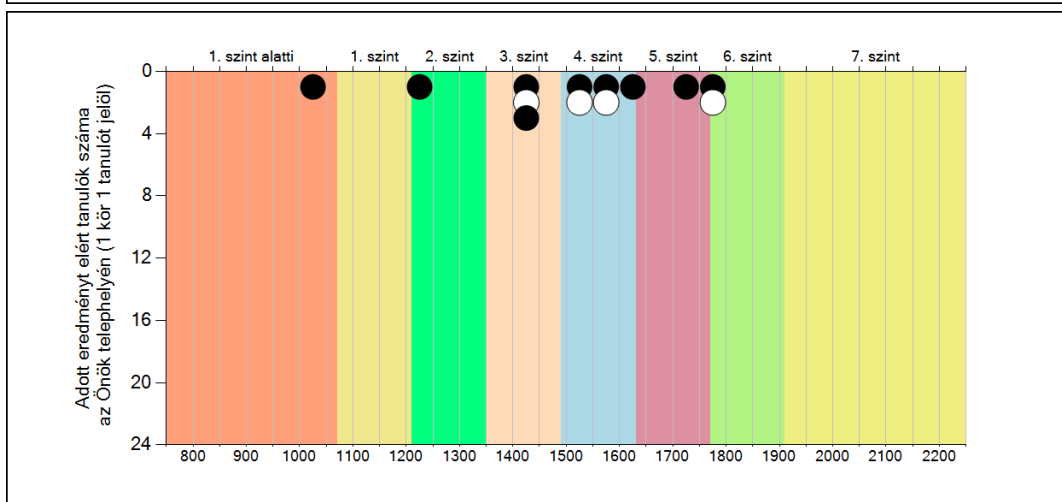
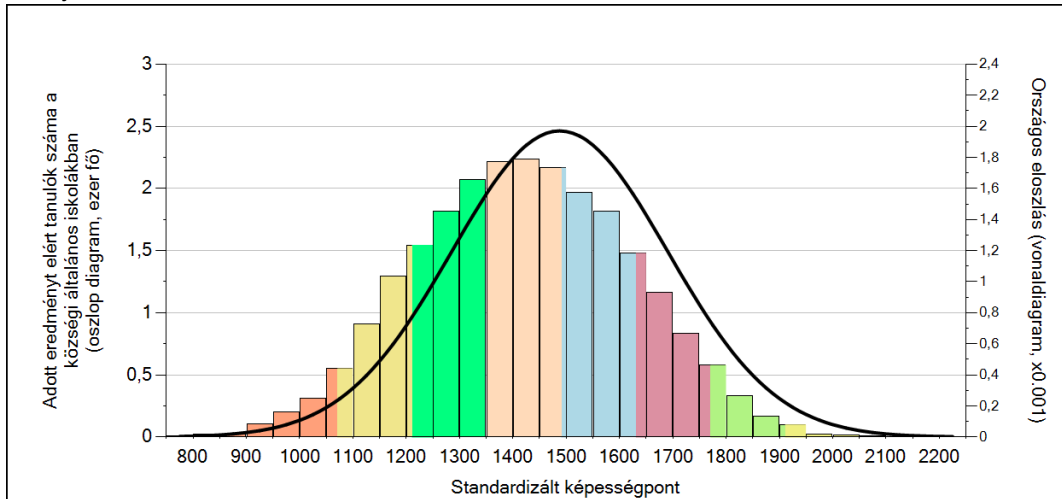
A tanulók képességeloszlása az egyes részpopulációkban

	Min. / 5-ös perc.	25-ös perc.	Átlag (konf. int.)	75-ös perc.	Max. / 95-ös perc.
Az Önök telephelyén	1018	1423	1507 (1374;1636)	1648	1794
Országosan	1148	1345	1488 (1487;1489)	1634	1811
Általános iskolákban	1145	1339	1480 (1479;1482)	1626	1802
Községi általános iskolákban	1102	1283	1424 (1421;1427)	1566	1752
Észak-Magyarország régióban	1078	1267	1422 (1419;1426)	1579	1771
Mezőkövesdi járásban	1048	1268	1434 (1415;1456)	1585	1791

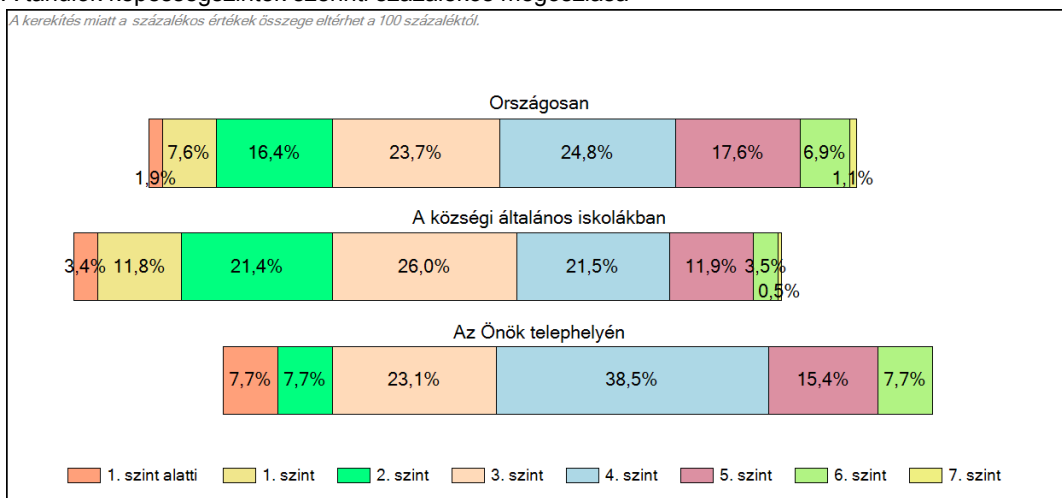
1c

Képességeloszlás

Az országos eloszlás, valamint a tanulók eredményei a községi általános iskolákban és az Önök községi általános iskolájában



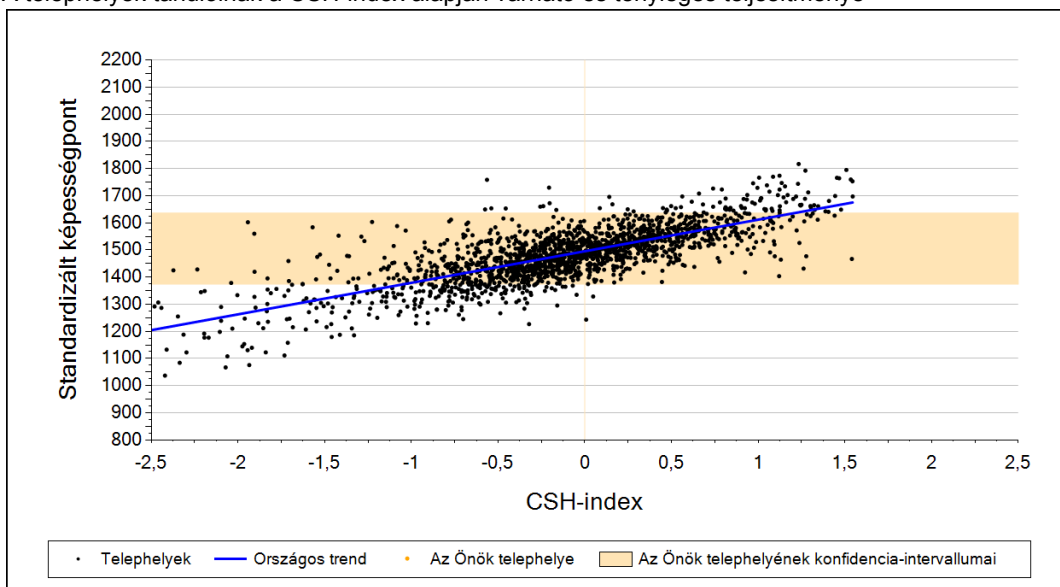
A tanulók képességszintek szerinti százalékos megoszlása



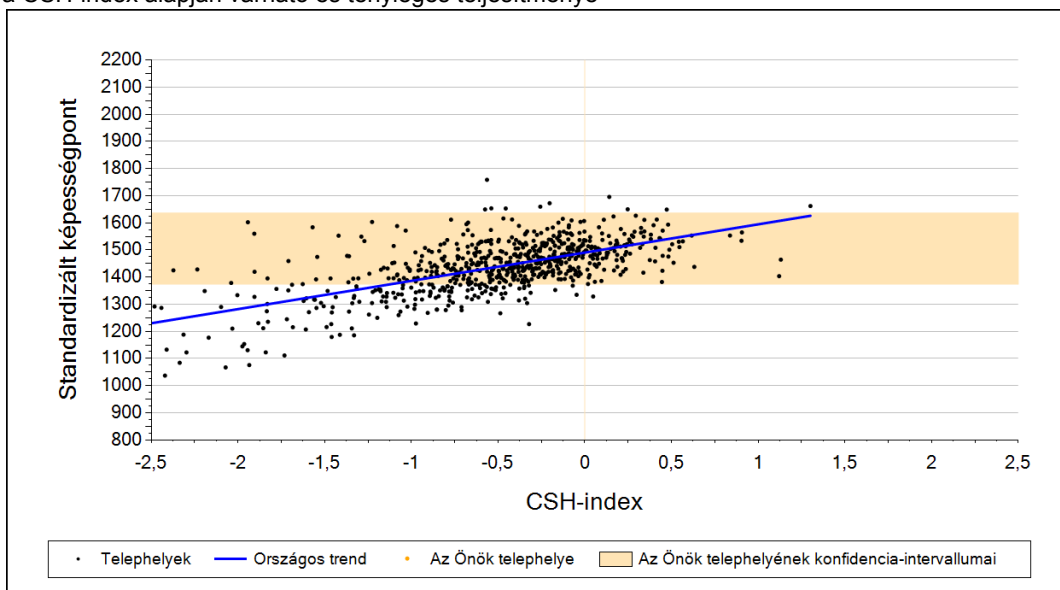
2a

Átlageredmény a CSH-index tükrében*

A telephelyek tanulóinak a CSH-index alapján várható és tényleges teljesítménye



A községi általános iskolai telephelyek tanulóinak a CSH-index alapján várható és tényleges teljesítménye



Telephelyeik eredménye a regressziós becslés alapján várható eredmény tükrében

Telephelyük tényleges eredménye	1507	(1374;1636)
Várható eredmény az összes telephelyre illesztett regressziós egyenes alapján	-	
Várható eredmény a községi általános iskolai telephelyekre illesztett regressziós egyenes alapján	-	
A telephely CSH-indexének számításához nem áll rendelkezésre elegendő adat. Legfeljebb kilenc tanulónak volt családháttér-indexe a telephelyen.		

A CSH-index átlagértéke és az átlag megbízhatósági tartománya

Az Önök telephelyén	-	
Országosan	-0,024	(-0,030;-0,016)
Községi általános iskolákban	-0,550	(-0,562;-0,538)

* Csak azok a telephelyek szerepelnek az ábrákon, amelyeken legalább a diákok kétharmadára és legalább tíz tanulóra kiszámítható a CSH-index, és a CSH-indexszel rendelkező diákok átlaga belesik az összes diák képességátlagának konfidencia-intervallumába mindkét felmért terület esetében.